



GODIN

1927



COPIED

200

ALBUM 1927
SPECIAL
L'USINE DE
GUISE
ULTIMHEAT®
VIRTUAL MUSEUM



ULTIMHEAT®
VIRTUAL MUSEUM

Ancienne Maison **GODIN**, Fondée en 1840



SOCIÉTÉ DU FAMILISTÈRE DE GUISE

COLIN^{O. *} & C^{ie}

à GUISE (Aisne)

et à BRUXELLES, 158, Quai des Usines

N° 5 d'Immatriculation du Tribunal de Commerce de Vervins

Fonderies, Émailleries et Manufactures
d'Appareils de Cuisine, de Chauffage,
d'Hygiène, de Bâtiment et d'Assainissement

ALBUM GÉNÉRAL DE RECONSTITUTION



CUISINE - CHAUFFAGE - BATIMENT
PLAQUES INDICATIVES

GRAVURES DE L'ALBUM. — Les gravures du présent album sont la reproduction aussi fidèle que possible des appareils décrits. Nous déclinons toutefois toute responsabilité à ce sujet si, par suite de modifications ou d'améliorations, ces appareils différaient des gravures par quelques détails.

L'envoi de nos albums, tarifs, feuilles de conditions, ne nous engage pas à l'exécution des commandes; nous nous réservons la faculté de ne pas les livrer.

Le présent Album annule tous les précédents

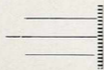
EXPOSITION UNIVERSELLE PARIS 1900

Classe 74

[CHAUFFAGE]

&

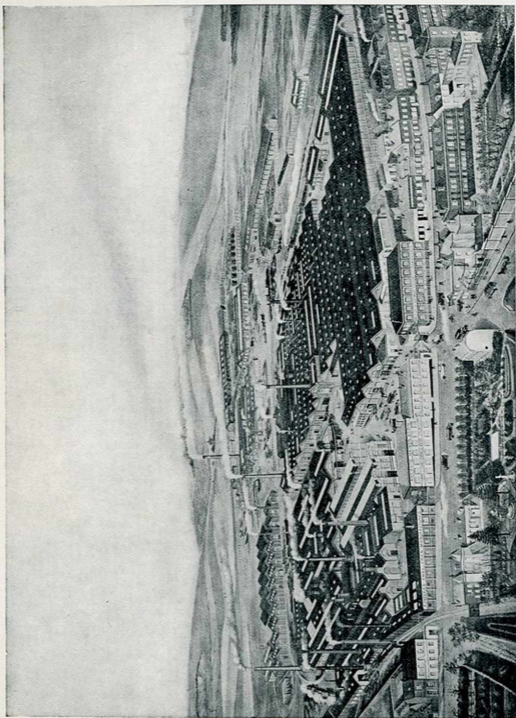
VENTILATION



MEMBRE
DU JURY



HORS
CONCOURS



GRAND
PRIX



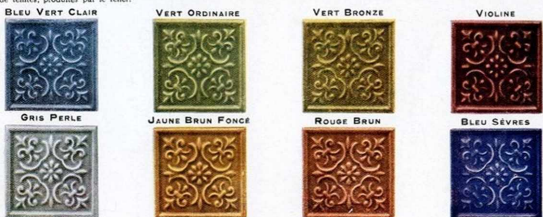
PALETTE DES ÉMAUX

ÉMAUX POUR FONTE UNIS



CÉRAMIQUES

Les motifs représentés sur les émaux dits "Céramiques" ne sont donnés qu'à titre d'indication pour faire ressortir les différences de teintes, produites par le relief.



ÉMAUX UNIS POUR CUISINIÈRES TOLE



DÉCORS



ÉMAILLAGE ET DÉCORATION DES APPAREILS GODIN

Toutes les pièces de notre fabrication qui se livrent émaillées peuvent généralement recevoir les différents émaux de la palette ci-dessus. Cependant, nous préconisons les émaux unis pour les grandes surfaces sans relief, telles que côtés ou devantures de cuisinières non ornées.



ULTIMHEAT®
VIRTUAL MUSEUM

POTERIE GODIN EN FONTE

QUELQUES ÉCHANTILLONS DE NOS POTERIES

TYPE B. — POTERIE OXYDÉE-INOXYDABLE

VUE D'UN POT DE HAINAUT
TYPE B



TYPE F. — POTERIE OXYTER-OXÉMAIL
OXÉMAIL A L'INTÉRIEUR

ÉMAILÉE IVOIRE DÉGRADÉ ROUGE BRIQUE
A L'EXTÉRIEUR

VUE D'UN FAITOUT ORDINAIRE
TYPE F



TYPE D. — POTERIE "OXÉMAIL"
OXÉMAIL A L'INTÉRIEUR

ÉMAILÉE EXTÉRIEUREMENT EN VERT FONCÉ
OU ROUGE BRIQUE

VUE D'UN FAITOUT ORDINAIRE
TYPE D



TYPE C. — POTERIE OXYDÉE A L'INTÉRIEUR
ET ÉMAILÉE EXTÉRIEUREMENT
EN ROUGE BRIQUE OU EN VERT FONCÉ

VUE D'UN FAITOUT ORDINAIRE
TYPE C





ULTIMHEAT®
VIRTUAL MUSEUM

LE PRÉSENT ALBUM COMPREND

les Séries N^{os} 1, 1^{bis}, 1^{ter} à 10 inclus et N^{os} 12 à 21 inclus



PREMIÈRE SÉRIE	Cuisinières en fonte.
PREMIÈRE SÉRIE (bis)	Cuisinières en tôle et fonte.
PREMIÈRE SÉRIE (ter) <i>Céramique</i>	Cuisinières en tôle et fonte avec revêtement céramique.
DEUXIÈME SÉRIE	Poêles.
TROISIÈME SÉRIE	Cheminées simples.
QUATRIÈME SÉRIE	Chambranles.
CINQUIÈME SÉRIE	{ Foyers économiques à feu ouvert, à feu continu et « Diable » Foyers hygiéniques à feu continu et visible — Enveloppes en fonte pour foyers hygiéniques.
SIXIÈME SÉRIE	Calorifères à feu intermittent et à feu continu.
SEPTIÈME SÉRIE	Calorifères hygiéniques à combustion complète.
HUITIÈME SÉRIE	{ Buanderies portatives Chaudières en tôle pour buanderies Fourneaux de lessiveuses Fers à repasser Repasseuses.
NEUVIÈME SÉRIE	Gaufriers Poteries et accessoires de chauffage.
DIXIÈME SÉRIE	Foyers et radiateurs au gaz.
DOUZIÈME SÉRIE	Pompes et leurs accessoires.
TREIZIÈME SÉRIE	Articles de propreté.
QUATORZIÈME SÉRIE	Articles de bâtiment.
QUINZIÈME SÉRIE	Articles d'écurie.
SEIZIÈME SÉRIE	Articles de jardin.
DIX-SEPTIÈME SÉRIE	Articles divers.
DIX-HUITIÈME SÉRIE	Boutons et boules de rampe.
DIX-NEUVIÈME SÉRIE	Chauffage central.
VINGTIÈME SÉRIE	Fontes diverses pour l'industrie électrique.
VINGT ET UNIÈME SÉRIE ...	Plaques indicatives.

Émaillage et Décoration des Appareils " GODIN "

Toutes les pièces de notre fabrication portées au tarif comme pouvant être livrées émaillées, reçoivent généralement les différents émaux de la palette. Cependant nous préconisons les émaux **non céramiques** pour les grandes surfaces unies telles que : côtés ou devantures de cuisinières non ornées.

AVIS IMPORTANT

De tous les appareils dont les étalons sont disparus pendant la guerre, certains, comme les cuisinières N^{os} 277, 278, etc., les calorifères hygiéniques N^{os} 0, 1, 2, 121, 122, 130, 188, etc., portent maintenant sur le présent album le même numéro augmenté de 2000, soit 2277, 2278, 2000, 2001, 2002, 2121, etc., etc.

Ces appareils numérotés 2000 sont légèrement plus petits que les anciens; par suite, les pièces qui les constituent ne sont pas toutes rigoureusement interchangeables avec les pièces correspondantes de l'ancienne numérotation.

Toutefois cet avis ne s'applique pas aux cuisinières type « Colonial » représentées et décrites page 100 qui portent les N^{os} 2740, 2741 et 2742.

PREMIÈRE SÉRIE -- PREMIÈRE SÉRIE BIS
& SÉRIE CÉRAMIQUE I TER

CUISINIÈRES
TABLE SPÉCIALE

contenant leur numérotation régulière, le folio de leur dessin et leur poids approximatif d'expédition

NUMÉROS		Pages de l'Album ord. émi.	NUMÉROS		Pages de l'Album ord. émi.	NUMÉROS		Pages de l'Album ord. émi.	NUMÉROS		Pages de l'Album ord. émi.					
Anciens	Nouveaux		Anciens	Nouveaux		Anciens	Nouveaux		Anciens	Nouveaux						
126	126	6	114	403-403B	403-403B	79	80	95	785-785D	785-785D	88	65	73	1117	68	278
126D	126D	6	114	404-404B	404-404B	79	92	106	785B-785SD	785B-785SD	88	50	67	1117B	68	120
128	128	7	136	411-411B	411-411B	19	76							1240		98
131	131	7	147	412-412B	412-412B	19	85							1241	70	111
147	147	8	192	413-413B	413-413B	19	90							1242		130
171	171	8	80	446	446	20	118							1243		154
172	172	8	104	448	448	20	136							1284	71	115
173	173	8	115	540	540	21-22	177							1540	72	170
177	177	9	61	560	560	80	128							1560	93	150
178	178	9	69	561	561	80	147							1561		170
178C	178C	9	72	562	562	81	136							1562		160
178E	178E	10	60/72	563	563	81	155							1563	94	180
179	179	9	74	600-600B	600-600B	83	95									
179C	179C	9	83	600D-600DB	600D-600DB	83	95									
179E	179E	10	74/83	601-601B	601-601B	82	93	108								
180	180	9	85	601D-601DB	601D-601DB	82	93	108								
180C	180C	9	88	602-602B	602-602B	et	105	122								
180E	180E	10	80/86	602D-602DB	602D-602DB	83	105	122								
214	214	11	110	603-603B	603-603B	117	140	813								
224	224	11	115	603D-603DB	603D-603DB	117	140	813								
229B	229B	12	41/48	605-605B	605-605B	100	115	822-822D	2822-2822D	42-43	95	104		1607	95	102/118
230B	230B	12	47/49	606-606B	606-606B	106	130	823-823D	2823-2823D	42-43	107	118				
231B	231B	12	49/54	607-607B	607-607B	112	128	824D								
275	275	12	43	608-608B	608-608B	79	116	825D								
276	276	12	50	609-609B	609-609B	79	116	826D								
277	277	13	55	610-610B	610-610B	132	162	831								
ornée	ornée			610-610B	610-610B	23	158	840								
277	277	13	62	616-616B	616-616B	4	178	841								
ornée	ornée			617-617B	617-617B	26	203	850								
278	278	13	65	618-618B	618-618B	209	209	857								
ornée	ornée			631	631	27	465	858								
278	278	13	68	631B	631B	et	450	877								
ornée	ornée			632B	632B	28	631	878								
279	279	13	70	640	640	29-30	131	891								
ornée	ornée			641	641	84	145	892								
279	279	13	74	660	660	84	145	893								
ornée	ornée			660B	660B	84	132	894								
280	280	13	80	700	700	31	151	895								
ornée	ornée			700D	700D	32	171	896								
280	280	13	85	701	2701	31	182	199								
ornée	ornée			701B	2701B	32	199	918								
281	281	14	113	701D	2701D	33	182	199								
281B	281B	14	114	702	702	31	212	226								
291	291	15	122	702B	702B	32	226	928								
292	292	15	150	702D	702D	33	212	226								
293	293	15	215	704	704	34	124	140								
294	294	15	147	704B	704B	35	140	938								
295	295	15	184	704D	704D	36	124	140								
296	296	15	226	705	2705	34	148	165								
298B	298B	14	31	705B	2705B	35	165	947								
299B	299B	14	35	705D	2705D	36	148	165								
300B	300B	14	39	706	706	34	154	172								
301B	301B	14	46	706B	706B	35	172	955								
306	306	16	140	706D	706D	36	154	172								
311	311	16	112	716-716B	716-716B	37	172	966								
316	316	17	175	717-717B	717-717B	37	172	966								
316B	316B	17	170	718-718B	718-718B	37	179									
317	317	17	210	732	732	85	109									
317B	317B	17	202	733	733	85	117									
318	318	17	250	740	740	85	122									
318B	318B	17	241	741	741	86-87	154									
351B	351B	18	49	742	742	173	173									
352B	352B	18	58	750	750	38-47	631									
353B	353B	18	70													
354B	354B	18	75													
355B	355B	18	82													
356B	356B	18	91													
364	364	18	212	781-781D	781-781D	46	53									
364A	364A	18	207	781B-781BD	781B-781BD	43	50									
365	365	18	278	782-782D	782-782D	52	59									
365A	365A	18	270	782B-782BD	782B-782BD	49	46									
366	366	18	327	783-783D	783-783D	88	54	67								
366A	366A	18	327	783B-783BD	783B-783BD	50	57									
366B	366B	18	318	784-784D	784-784D	64	70									
366C	366C	18	318	784B-784BD	784B-784BD	58	64									

Sans charbonnière

Avec charbonnière

ROBINETS pour cuisinières

SABOTS pour cuisinières

CUISINIÈRES & FOURNEAUX

EN FONTE ET EN TOLE ET FONTE

OBSERVATIONS

AU SUJET DES COMMANDES ET DES DEMANDES DE PIÈCES DE REMPLACEMENT

Le numéro qui distingue les cuisinières se trouve généralement inscrit sur le côté droit de la cuisinière ou sur la devanture.

En se plaçant devant, face à la cuisinière, on désigne :

Par **côté droit**, celui que l'on a à sa droite, et par **côté gauche**, celui que l'on a à sa gauche. Il en est de même pour toutes les parties de la cuisinière.

Ainsi l'on demandera :

Le côté droit	} DU FOYER	Le côté droit	} DU FOUR	
Le côté gauche		Le côté gauche		
La pièce de bout		Le dessus		de droite
La grille de fond		Le derrière		ou de gauche
La grille de devant		Le fond (Cadre et tampon)		quand il y en a deux

En commandant un foyer, indiquer si l'on veut recevoir la grille de fond et la grille de devant.

On demandera également :

Un pied de devant, de droite ou de gauche ;

Un pied de derrière, de droite ou de gauche ;

Une colonne de devant, de droite ou de gauche, en précisant si la cuisinière est à barre sur le devant ou à barre contournante ;

Une colonne de derrière de droite ou de gauche ;

Le derrière de droite,

Le derrière du milieu,

Le derrière de gauche,

} quand le derrière est composé de plusieurs pièces

La devanture avec ou sans les portes ;

Le dessus avec ou sans les rondelles et tampons.

Les serpentins ou guirlandes sont les pièces qui ornent le bas de la devanture dans certaines cuisinières.

Pour les cuisinières à étuve, distinguer entre le fond de la cuisinière (partie horizontale inférieure) et le dessus d'étuve.

Les tampons ou couvercles pleins doivent être désignés par leur diamètre extérieur et le numéro de la cuisinière, les rondelles ou anneaux ou cercles par leur diamètre extérieur, leur diamètre intérieur (largeur polie) et le numéro de la cuisinière.



CUISINIÈRES EN FONTE, sans chaudière



N° 126

La cuisinière N° 126 a un foyer ovale à houille. Le four est chauffé par la circulation des flammes.

Cette cuisinière est fournie en fonte ordinaire sans galeries; toujours avec dessus à biseau.

N° 126^D

La cuisinière N° 126^D est de mêmes construction et dimensions que la cuisinière N° 126; mais elle est **toujours** fournie façon tôle émaillée et décorée, panneaux des portes invariablement en tôle décorée polychrome sur fond ivoire.

Elle est fournie, **sauf indications contraires, avec devanture et pieds de devant émaillés ivoire, côtés en fonte ordinaire, colonnes de devant et guirlande nickelées. Barre nickelée sur le devant; toujours avec dessus à biseau.**

Sur demande, nous pouvons la fournir :

Avec devanture émail couleur ;

Avec devanture et côtés émaillés, panneaux des portes comme ci-dessus. Dans ce cas, les pieds de derrière sont émaillés et les colonnes de derrière sont nickelées.

Sur demande également :

Avec barre nickelée contournant la devanture et les côtés ;

Avec poignée torsade remplaçant le bouton de la porte de four (voir cuisinières 916 à 918, page 54).

Nota. Ces cuisinières sont construites exclusivement à notre Usine de Bruxelles.



DIMENSIONS DES CUISINIÈRES		N°	126 126 D	128
Largeur totale avec barre contournant le dessus (le N° 126 ^D seulement) ..			* 940	*
Largeur du dessus...			* 840	1.055
Profondeur du dessus ..			* 595	* 600
Hauteur.			* 780	* 780
Diamètre extérieur de la buse ..			* 139	* 139
Four	Largeur.		* 350	* 580
	Profondeur.		* 400	* 400
	Hauteur		* 265	* 270

PREMIÈRE SÉRIE



CUISINIÈRES EN FONTE

N° 128, sans chaudière



La cuisinière N° 128 a un foyer ovale à houille. Le four est chauffé par la circulation des flammes.

La cuisinière N° 128 est toujours livrée en fonte ordinaire.

Voir les dimensions page précédente

N° 131, avec chaudière

Vue d'une cuisinière avec portes ouvrantes



La cuisinière N° 131 possède un foyer à houille. Les fours sont chauffés par la circulation des flammes. Des registres permettent de diriger les gaz chauds sur l'un ou l'autre four.

La cuisinière N° 131 est toujours livrée en fonte ordinaire et avec bout de tuyau à clé.

Sur demande, elle peut être fournie :

- 1° Avec foyer permettant l'usage du bois ;
- 2° Avec portes abattantes ;
- 3° Avec barre nickelée sur le devant.

Nota. — Ces cuisinières sont construites exclusivement à notre Usine de Bruxelles.
Voir dimensions page suivante.

MODÈLES DÉPOSÉS



CUISINIÈRES EN FONTE

N° 147, avec chaudière



La cuisinière N° 147 possède un foyer à houille. Les fours sont chauffés par la circulation des flammes.

La cuisinière N° 147 est toujours livrée en fonte ordinaire et bout de tuyau à clé; sauf indications contraires, avec galeries de côté.

Sur demande, elle peut être livrée :

- 1° Avec foyer au bois;
- 2° Avec dessus allongé de 0 m. 10 de chaque côté;
- 3° Avec croissants remplaçant les galeries de côté;
- 4° Avec barre nickelée sur le devant remplaçant les croissants.

Nota. — Cette cuisinière est construite exclusivement à notre Usine de Bruxelles. Voir dimensions ci-dessous.

N°s 171, 172 et 173, sans chaudière

Vue d'une cuisinière avec galeries de côté



Les cuisinières N°s 171, 172 et 173 ont un foyer rond d'une seule pièce, spécial pour l'usage de la houille, du coke et de l'antracite.

La buse est mobile et peut être placée dessus ou derrière.

Le four, très spacieux, est chauffé par le rayonnement du foyer et la circulation des flammes.

Ces cuisinières sont toujours livrées en fonte ordinaire.

Sur demande, elles peuvent être livrées avec galeries de côté.

DIMENSIONS DES CUISINIÈRES		N°	131	147	171	172	173
Largeur totale avec galeries...			1.165	1.260	» 780	» 870	» 960
Largeur du dessus ...			1.040	1.150	» 660	» 750	» 840
Profondeur du dessus ...			» 530	» 585	» 475	» 545	» 610
Hauteur ...			» 740	» 770	» 700	» 750	» 750
Circonférence extérieure de la buse ...			» 500	» 552	»	»	»
Diamètre extérieur de la buse ...			»	»	» 125	» 132	» 146
Contenance de la chaudière...		litres.	14	20	»	»	»
Four de gauche	Largeur...		» 305	» 340	»	»	»
	Profondeur...		» 395	» 450	»	»	»
Four de droite	Largeur...		» 240	» 270	»	»	»
	Profondeur...		» 305	» 340	» 325	» 385	» 445
			» 240	» 270	» 390	» 390	» 440
					» 245	» 255	» 280

MODÈLES DÉPOSÉS

CUISINIÈRES EN FONTE, sans chaudière

N^{os} 177, 178, 179 et 180



Les cuisinières N^{os} 177 à 180, 178^c à 180^c 178^e à 180^e (ces dernières représentées page suivante), ont un foyer rond à houille avec grille verticale à l'avant.

La buse est mobile et peut être placée dessus ou derrière.

Le four est chauffé par le rayonnement du foyer.

Cuisinières N^{os} 177, 178, 179 et 180.

Ces cuisinières sont toujours livrées en fonte ordinaire et galeries de côté. Elles ne peuvent être émaillées.

N^{os} 178^c, 179^c et 180^c

**Cuisinières N^{os} 178^c
179^c et 180^c**

Ces cuisinières ont la devanture et les côtés ornés de dessins imitant un assemblage de carreaux céramique.

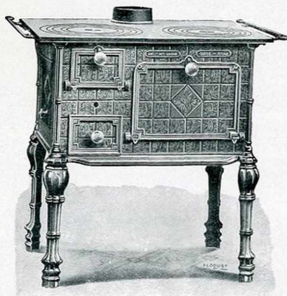
Elles sont livrées en fonte émail céramique, jamais en émail uni.

Elles sont fournies, **sauf indications contraires, avec devanture et côtés émaillés et 4 pieds émaillés, galeries de côté nickelées.**

Sur demande, nous pouvons les fournir :

- 1° Avec devanture seule et pieds de devant émaillés ;
- 2° En fonte ordinaire.

Sur demande également, nous fournissons les cuisinières N^{os} 177 à 180, 178^c à 180^c avec dessus à biseau.



Voir les dimensions page suivante



PREMIÈRE SÉRIE

CUISINIÈRES EN FONTE

N^{os} 178^E, 179^E et 180^E, sans chaudière

toujours en émail uni, avec panneaux décorés aux portes



Cuisinières N^{os} 178^e, 179^e et 180^e — Les cuisinières N^{os} 178^e, 179^e et 180^e ont la devanture et les côtés unis sans dessin. Elles possèdent, dans les portes et la devanture de cendrier, des panneaux en fonte émaillée et décorée, invariablement en décor vert sur fond ivoire.

Elles ne sont livrées **qu'en fonte émaillée uni** (jamais en émail céramique). Elles sont fournies, **sauf indications contraires, avec devanture et pieds de devant seuls émaillés, galeries de côté nickelées.**

Sur demande, nous pouvons les fournir :

- 1° Avec devanture et côtés émaillés. Dans ce cas, les 4 pieds sont émaillés ;
- 2° En fonte ordinaire.

Sur demande également, nous fournissons les cuisinières N^{os} 178^e, 179^e et 180^e avec dessus à biseau.

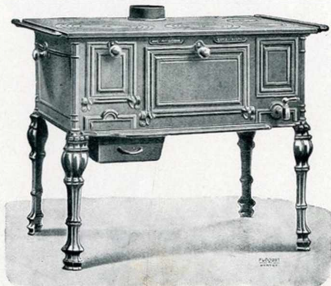
Voir page précédente, les cuisinières N^{os} 177 à 180 ; 178^c à 180^c

DIMENSIONS DES CUISINIÈRES		N ^{os}	177	178-178 ^c 178 ^e	179-179 ^c 179 ^e	180-180 ^c 180 ^e
Largeur totale avec galeries			* 730	* 780	* 820	* 860
Largeur du dessus			* 635	* 680	* 725	* 765
Profondeur du dessus			* 430	* 450	* 470	* 485
Hauteur			* 700	* 725	* 745	* 760
Diamètre extérieur de la buse.			* 125	* 125	* 132	* 139
Fours	Largeur		* 300	* 320	* 330	* 350
	Profondeur		* 305	* 330	* 350	* 360
	Hauteur		* 195	* 210	* 225	* 245

MODÈLES DÉPOSÉS

CUISINIÈRES EN FONTE

Vue d'une cuisinière N° 214



N° 214, avec chaudière
sans étuve

La cuisinière N° 214 possède un foyer au bois. La buse est mobile et peut être placée dessus ou derrière. Elle est toujours livrée en fonte ordinaire et avec galeries de côté.

Sur demande, elle peut être fournie avec foyer à houille rectangulaire.

Pour mettre un foyer à bois à l'usage de la houille, demander les pièces suivantes : grille de devant, pièce de bout et grille de fond.

Le four est chauffé par la circulation de la flamme.

Vue d'une cuisinière N° 224

N° 224

avec chaudière
et étuve

La cuisinière N° 224 est de même construction que la cuisinière N° 214, mais elle possède, en plus, une étuve sous le four.

Elle est livrée exactement dans les mêmes conditions.



DIMENSIONS DES CUISINIÈRES		N°	214	224
Largeur totale avec galeries			» 930	» 930
Largeur du dessus			» 830	» 830
Profondeur du dessus			» 525	» 525
Hauteur			» 705	» 735
Diamètre extérieur de la buse			» 125	» 125
Contenance de la chaudière		litres.	11	11
Four	Largeur		» 340	» 340
	Profondeur		» 350	» 350
	Hauteur		» 180	» 180

MODÈLES DÉPOSÉS





CUISINIÈRES EN FONTE

N^{os} 229^B, 2230^B et 2231^B, avec chaudière



Les cuisinières N^{os} 229^B, 2230^B et 2231^B possèdent un foyer à houille.

Le four est chauffé par le rayonnement du foyer. La buse est mobile et peut être placée dessus ou derrière.

Elles sont fournies, **sauf indications contraires**, en fonte ordinaire, avec galeries de côté.

Sur demande, elles peuvent être livrées:

1° Avec foyer au bois ;

2° Avec petits pieds de 0 m. 12 de hauteur ;

3° Avec devanture et côtés, pieds et galeries de côté émaillés, en **émail céramique, gris perle, jaune brun ou vert bronze.**

Jamais d'une autre nuance.

Ces cuisinières ne sont jamais livrées avec devanture seule émaillée.

Les cuisinières N^{os} 240, 241, 242 et 243 sont remplacées par les cuisinières N^{os} 1240, 1241, 1242 et 1243 (voir page 70).

N^{os} 275 et 276, sans chaudière

Les cuisinières N^{os} 275 et 276 ont un foyer rond à houille d'une seule pièce avec grille de devant. Le four est chauffé par le rayonnement du foyer.

La buse est mobile et peut être placée dessus ou derrière.

Elles sont **toujours** fournies en fonte ordinaire et avec galeries de côté.



DIMENSIONS DES CUISINIÈRES		N ^{os}	229 ^B	2230 ^B	2231 ^B	275	276
Largeur totale avec galeries...			» 655	» 700	» 755	» 645	» 695
Largeur du dessus...			» 590	» 635	» 690	» 545	» 595
Profondeur du dessus...			» 370	» 395	» 415	» 390	» 410
Hauteur...			» 610	» 620	» 645	» 620	» 645
Diamètre extérieur de la buse			» 104	» 118	» 118	» 118	» 118
Contenance de la chaudière...	litres.		3 1/2	4 1/2	6	»	»
Four	Largeur...		» 250	» 265	» 295	» 265	» 290
	Profondeur...		» 245	» 265	» 285	» 285	» 290
	Hauteur...		» 140	» 155	» 175	» 155	» 180

MODÈLES DÉPOSÉS

CUISINIÈRES EN FONTE, sans chaudière

N^{os} 277, 278, 279 et 280, unies



Les cuisinières N^{os} 277 à 280 unies ; N^{os} 2277 à 2280 ornées, ont un foyer rond à houille avec grille de devant.

Elles sont disposées avec tiroir à cendres sous le coffre.

Le four est chauffé par le rayonnement du foyer.

La buse est mobile et peut être placée dessus ou derrière.

N^{os} 2277, 2278, 2279 et 2280, ornées



Ces cuisinières sont toujours livrées en fonte ordinaire avec galeries de côté.

Sur demande, les cuisinières N^{os} 277, 278, 279 et 280 peuvent être fournies avec dessus à biseau.

DIMENSIONS DES CUISINIÈRES		N ^o	277 2277	278 2278	279 2279	280 2280
Largeur totale avec galeries...			» 730	» 780	» 845	» 860
Largeur du dessus ...			» 635	» 680	» 725	» 765
Profondeur du dessus ...			» 430	» 450	» 470	» 485
Hauteur ...			» 700	» 725	» 745	» 760
Diamètre extérieur de la buse...			» 125	» 125	» 132	» 139
Four	Largeur...		» 300	» 330	» 330	» 350
	Profondeur...		» 305	» 330	» 350	» 360
	Hauteur ...		» 195	» 210	» 230	» 245

MODÈLES DÉPOSÉS

CUISINIÈRES EN FONTE

N^{os} 281 et 281^B, sans chaudière



Les cuisinières N^{os} 281 et 281^B ne diffèrent entre elles que par la profondeur du coffre. Elles ont un foyer spécial brûlant la houille et le coke. Ce foyer est au milieu et possède une ouverture communiquant avec la porte de devant. Cette ouverture peut être supprimée, **sur demande**.

Les fours sont chauffés par le rayonnement du foyer. Un système de dégrillage à va-et-vient adapté à la grille permet de faire tomber les cendres dans le tiroir en agitant de l'extérieur. La buse est mobile et peut être placée dessus ou derrière.

Elles sont **toujours livrées en fonte ordinaire et avec galeries de côté**.

Sur demande, elles peuvent être livrées avec foyer spécial à tourbe et à bois.

CUISINIÈRES TRIANGULAIRES

N^{os} 2298^B, 2299^B, 2300^B et 2301^B, sans chaudière

Les cuisinières N^{os} 2298^B, 2299^B, 2300^B et 2301^B possèdent un foyer rond à houille avec mouvement de dégrillage. Le four est chauffé par le rayonnement du foyer. La buse est mobile et peut être placée dessus ou derrière.

Elles sont **toujours livrées en fonte ordinaire et sans galeries**.

Sur demande, les pieds peuvent être remplacés par trois petits supports de 0 m. 025 de hauteur.



DIMENSIONS DES CUISINIÈRES		N ^o	281	281 ^B	2298 ^B	2299 ^B	2300 ^B	2301 ^B
Largeur totale avec galeries...			1.000	1.000	*	*	*	*
			* 900	* 900	* 475	* 510	* 550	* 585
Largeur du dessus...			* 505	* 505	* 395	* 420	* 460	* 475
			* 765	* 765	* 580	* 590	* 605	* 625
Hauteur			* 139	* 139	* 097	* 097	* 111	* 111
			* 280	* 280	* 245	* 250	* 295	* 315
Four	Profondeur		* 370	* 430	* 250	* 375	* 400	* 425
			* 200	* 200	* 160	* 170	* 180	* 185

MODÈLES DÉPOSÉS

CUISINIÈRES EN FONTE

Peuvent être livrées ornées comme ci-dessous.



N^{os} 291, 292 et 293

sans chaudière
avec deux étuves

Les cuisinières N^{os} 291 à 293 sans chaudière et N^{os} 294 à 296 avec chaudière ont le foyer rond au milieu et brûlent la houille et le coke. La buse est mobile et peut être placée dessus ou derrière.

Les fours sont chauffés par le rayonnement du foyer dans les cuisinières N^{os} 291 et 294, et par la circulation de la flamme sur le côté du four dans les N^{os} 292, 293, 295 et 296.

Ces cuisinières sont toujours livrées avec grille ronde sans dégrillage.

N^{os} 294, 295 et 296, avec chaudière et une étuve

Peuvent être livrées unies comme ci-dessus

Les cuisinières N^{os} 291 à 293 sans chaudière, N^{os} 294 à 296 avec chaudière sont livrées, **sauf indications contraires, en fonte ordinaire et unies, avec galeries de côté.**

Sur demande, elles peuvent être fournies :

- 1° Ornées ;
- 2° Avec foyer rectangulaire au bois ;
- 3° Avec pieds et galeries émaillés noirs ;
- 4° Avec barre nickelée sur le devant.

Sur demande également, avec devanture nickelée. Dans ce cas, elles sont livrées avec pieds nickelés, **sauf indications contraires, ornés.** La devanture et les côtés ne peuvent être émaillés.



DIMENSIONS DES CUISINIÈRES		N ^{os}	291	292	293	294	295	296
Largeur totale avec galeries...			1.000	1.100	1.200	1.000	1.100	1.200
Largeur du dessus...			900	1.000	1.100	900	1.000	1.100
Profondeur du dessus...			505	560	600	505	560	600
Hauteur...			740	800	840	740	800	840
Diamètre extérieur de la buse...			139	146	153	139	146	153
Contenance de la chaudière...		litres,				12 1/2	17	22 1/2
Four de gauche	Largeur...		280	315	345	280	315	345
	Profondeur...		430	520	570	430	520	570
	Hauteur...		205	225	250	205	225	250
Four de droite	Largeur...		280	315	345	280	315	345
	Profondeur...		430	520	570	305	320	350
	Hauteur...		205	225	250	205	225	250

MODÈLES DÉPOSÉS

CUISINIÈRES EN FONTE

N° 306, avec chaudière



Les cuisinières N° 306 avec chaudière et N° 311 sans chaudière ont un foyer ovale brûlant la houille, le coke et l'an-thracite. La buse est mobile et peut être placée dessus ou derrière.

Le four est chauffé par le rayonnement du foyer et la circulation des flammes.

N° 311, sans chaudière



Les cuisinières N° 306 et 311 sont toujours livrées en fonte ordinaire avec galeries de côté.

Sur demande, elles peuvent être fournies :

1° Avec foyer mixte rétrécissable à houille et à bois. Dans ce cas, elles possèdent toujours une porte à rôtir ;

2° Avec barre nickelée sur le devant.

DIMENSIONS DES CUISINIÈRES

	N°	306	311
Largeur totale avec galeries...		980	815
Largeur du dessus ...		880	710
Profondeur du dessus. ...		600	600
Hauteur ...		775	775
Diamètre extérieur de la buse. ...		139	139
Contenance de la chaudière...		litres. 14	"
Four	Largeur. ...	350	350
	Profondeur... ..	420	420
	Hauteur	250	250

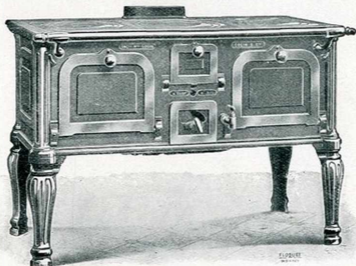
MODÈLES DÉPOSÉS

CUISINIÈRES EN FONTE, sans étuves

N^{os} 316, 317 et 318, avec chaudière

N^{os} 316^s, 317^s et 318^s, sans chaudière

Vue d'une cuisinière avec chaudière



Les cuisinières N^{os} 316, 317 et 318 avec chaudière et N^{os} 316^s, 317^s, et 318^s sans chaudière ont un foyer à houille. Les fours sont chauffés ensemble ou séparément par la circulation de la flamme. La buse est mobile et peut être placée dessus ou derrière.

Ces cuisinières sont livrées, **sauf indications contraires, en fonte ordinaire avec grand foyer à houille, portes et crapaudines polies, barre nickelée sur le devant, chaudières affleurant le dessus (les cuisinières N^{os} 316 à 318 seulement) et bout de tuyau à clé.**

Sur demande, nous pouvons les fournir :

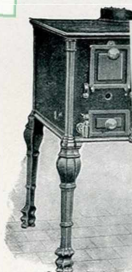
- 1° Avec foyer au bois ;
- 2° Avec petit foyer à houille ;
- 3° **Nickelées**, c'est-à-dire avec portes, crapaudines, colonnes et pieds de devant nickelés ;
- 4° Avec colonnes et pieds de devant émaillés noir ;
- 5° Avec barre nickelée contournant la devanture et les côtés ;
- 6° (Pour les cuisinières N^{os} 316, 317 et 318 seulement) avec collerette et couvercle de chaudière en cuivre poli ou en cuivre nickelé.

Voir page suivante, les cuisinières N^{os} 364 à 366 avec chaudière, et N^{os} 364^s à 366^s sans chaudière de même construction, mais avec étuves

DIMENSIONS DES CUISINIÈRES		N ^o	316 316 ^s	317 317 ^s	318 318 ^s
Largeur totale avec barre contournant le dessus...			1.220	1.300	1.400
Largeur du dessus...			1.080	1.160	1.200
Profondeur du dessus...			* 535	* 585	* 630
Hauteur ...			* 735	* 760	* 810
Circonférence extérieure de la buse...			* 555	* 575	* 610
Contenance de la chaudière (N ^{os} 316 à 318 seulement)... litres.			16	22	27
Four de gauche	Largeur...		* 300	* 340	* 375
	Profondeur...		* 410	* 450	* 500
	Hauteur...		* 240	* 270	* 295
Four de droite	Largeur...		* 300	* 340	* 375
	Profondeur } pour les N ^{os} 316 à 318,		* 310	* 340	* 380
	Hauteur } pour les N ^{os} 316 ^s à 318 ^s ,		* 470	* 510	* 575
			* 240	* 270	* 295

MODÈLES DÉPOSÉS

CUISINIÈRES EN FONTE



Les cuisinières N^{os} 2351^B à 2356^B peuvent être livrées sur demande :

- 1° Devanture seule émaillée ;
- 2° Devanture et côtés émaillés.

Toutefois l'émaillage de ces cuisinières ne peut être fait que des trois nuances suivantes : céramique vert bronze, céramique gris perle et céramique jaune brun foncé.

Avec étuves : N^{os} 364, 365 et 366, avec chaudière : N^{os} 364, 365 et 366.

Vue c



Les cuisinières N^{os} 364, 365 et 366 avec chaudière, et N^{os} 364^a, 365^a, et 366^a sans chaudière sont de même construction que les cuisinières N^{os} 316 à 318, 316^a à 318^a figurées et décrites page précédente ; mais elles possèdent, en plus, une étuve sous chaque four.

Elles sont livrées de la même façon que les cuisinières N^{os} 316 à 318 316^a à 318^a page précédente

DIMENSIONS DES CUISINIÈRES		N ^o	2351 ^B	2352 ^B	2353 ^B	2354 ^B	2355 ^B	2356 ^B	364 364 ^a	365 365 ^a	366 366 ^a
Largueur totale avec barre contourant le dessus...			*	*	*	*	*	*	1 230	1 300	1 400
Largueur du dessus ...			* 450	* 500	* 550	* 600	* 650	* 700	1 080	1 160	1 260
Profondeur du dessus. ...			* 400	* 450	* 500	* 550	* 550	* 535	* 585	* 650	
Hauteur... ..			* 705	* 715	* 725	* 735	* 740	* 750	* 770	* 810	
Circonférence extérieure de la buse. ...			*	*	*	*	*	* 555	* 575	* 610	
Diamètre extérieur de la buse. ...			* 118	* 118	* 125	* 125	* 132	* 132	*	*	
Conten. de la chaudière (série 364 à 366) ... litres.			3	3 1/2	5 1/2	6	6	6 1/2	16	22	27
Four de gauche	Largueur ...		*	*	*	*	*	*	* 300	* 340	* 375
	Profondeur ...		*	*	*	*	*	*	* 410	* 450	* 500
	Hauteur... ..		*	*	*	*	*	*	* 240	* 270	* 295
Four de droite	Largueur ...		* 230	* 245	* 280	* 300	* 330	* 355	* 300	* 340	* 375
	Prof. de l'étuve de droite... ..		* 350	* 405	* 450	* 500	* 500	* 500	* 310	* 340	* 380
	Prof. de l'étuve de gauche... ..		*	*	*	*	*	*	* 470	* 510	* 575
Etuves	Largueur... ..		* 210	* 230	* 230	* 235	* 250	* 255	* 240	* 270	* 295
	Prof. de l'étuve de droite... ..		*	*	*	*	*	*	* 300	* 340	* 375
	Prof. de l'étuve de gauche... ..		*	*	*	*	*	*	* 455	* 520	* 570
	Hauteur... ..		*	*	*	*	*	* 410	* 465	* 500	
			*	*	*	*	*	* 175	* 175	* 175	

MODÈLES DÉPOSÉS

CUISINIÈRES AU BOIS, avec chaudière

N^{os} 411, 412 et 413
avec petit cendrier à l'intérieur



Les cuisinières N^{os} 411 et 411^B, 412 et 412^B, 413 et 413^B, ont un foyer spécial pour l'usage du bois, avec porte de chargement sur le côté et grille verticale en avant. La buse est mobile et peut être placée dessus ou derrière.

Le four est chauffé par la circulation de la flamme.

N^{os} 411^B, 412^B et 413^B
avec grand cendrier en dessous

Ces cuisinières sont toujours livrées en fonte ordinaire avec galeries de côté.

Sauf indications contraires, nous les livrons avec pieds de 0 m. 330 de hauteur.

Sur demande, elles peuvent être fournies :

- 1° Avec foyer à houille ;
- 2° Avec pieds de 0 m. 120 ou de 0 m. 220 de hauteur.



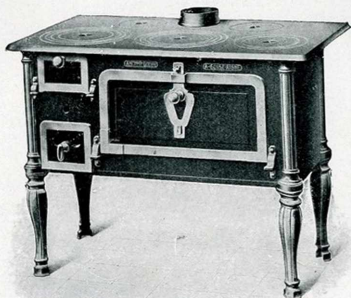
DIMENSIONS DES CUISINIÈRES		N ^{os}	411 411 ^B	412 412 ^B	413 413 ^B
Largeur totale avec galeries...			» 670	» 710	» 760
Largeur du dessus...			» 560	» 610	» 645
Profondeur du dessus (sans buse)...			» 510	» 630	» 535
Hauteur ...			» 650	» 690	» 690
Diamètre extérieur de la buse...			» 118	» 125	» 125
Contenance de la chaudière...		litres.	8	9	10
Four	Largeur...		» 245	» 250	» 255
	Profondeur ...		» 345	» 370	» 405
	Hauteur ...		» 150	» 150	» 155

MODÈLES DÉPOSÉS

CUISINIÈRES EN FONTE

N° 446 et 448, sans chaudière

Vue d'une cuisinière N° 448



Les cuisinières N° 446 et 448 sans chaudière ont un foyer ovale spécial pour la houille.

Le four est chauffé par la circulation de la flamme.

La cuisinière N° 446 est livrée avec **bouton fixe à la porte de four**. La cuisinière N° 448 est livrée avec **clenche à la porte de four** au lieu de bouton.

Ces cuisinières sont livrées, **sauf indications contraires, avec devanture polie et sans galeries.**

Sur demande, elles peuvent être fournies :

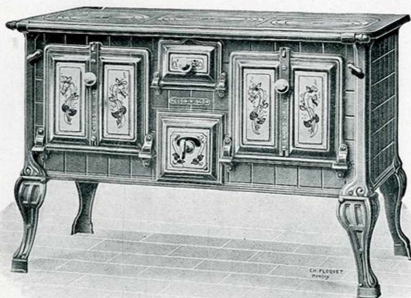
- 1° Avec devanture en fonte ordinaire ;
- 2° **Nickelées**, c'est-à-dire avec pieds, colonnes, portes et crapaudines nickelés ;
- 3° Avec galeries de côté en fonte ordinaire, émaillée noir ou nickelée ;
- 4° Avec barre nickelée sur le devant.

Nota. — Ces cuisinières sont construites exclusivement à notre Usine de Bruxelles.

DIMENSIONS DES CUISINIÈRES		N°	446	448
Largeur totale avec galeries...			» 940	1.155
Largeur du dessus ...			» 840	1.055
Profondeur du dessus ...			» 600	» 600
Hauteur ...			» 780	» 785
Diamètre extérieur de la buse...			» 139	» 139
Four	} Largeur...		» 380	» 380
	} Profondeur...		» 400	» 400
	} Hauteur ...		» 265	» 270

CUISINIÈRE EN FONTE ÉMAILLÉE ET DÉCORÉE

N° 540, sans chaudière



La cuisinière N° 540 sans chaudière a un foyer ovale spécial pour la houille. Elle possède deux fours chauffés simultanément ou séparément par la circulation de la flamme. Le foyer est au milieu. La buse ovale est mobile et peut être placée dessus ou derrière. Un tampon de grande dimension est disposé sur le fond de chacun des fours pour faciliter le nettoyage des conduits de fumée.

Le quadrillage de la devanture et des côtés est en relief.

La cuisinière N° 540 est livrée, **sauf indications contraires, avec devanture et côtés émaillés uni ou céramique, panneaux des portes en tôle émaillée et décorée invariablement polychrome sur fond ivoire, barre nickelée sur le devant, cadres et portes, boutons et 4 colonnes nickelés, 4 pieds émaillés dans le ton de la devanture. Toujours avec bout de tuyau avec clé.**

Sur demande, elle peut être fournie :

- 1° Avec foyer mixte rectangulaire à houille et à bois ;
- 2° Avec devanture seule émaillée. Dans ce cas, les colonnes de devant seules sont nickelées, et les pieds de devant seuls sont émaillés ;
- 3° Sans décors aux portes. Dans ce cas, les panneaux des portes sont émaillés dans le ton de la devanture ;
- 4° Avec barre nickelée contournant la devanture et les côtés ;
- 5° Avec les pieds nickelés ;
- 6° Avec poignées remplaçant les boutons des portes de four (voir cuisinières 916 à 918, page 54).

Nota. — La cuisinière N° 540 peut être faite avec devanture émaillée et côtés en fonte ordinaire, mais jamais avec devanture en fonte ordinaire. Bien spécifier si l'on désire la devanture seule ou la devanture et les côtés émaillés.

Voir page 29, les cuisinières N° 640 et 641 de même aspect, avec un seul four

Voir page suivante, la cuisinière N° 540 avec dossier et fronton

DIMENSIONS DE LA CUISINIÈRE		N°	540
Largeur totale avec barre contournant le dessus...			1.200
Largeur du dessus...			1.090
Profondeur du dessus...			× 560
Hauteur...			× 735
Circonférence extérieure de la buse...			× 555
Fours	} Largeur...		× 295
	} Profondeur...		× 410
	} Hauteur...		× 270

MODÈLES DÉPOSÉS

DOSSIER EN FONTE AVEC FRONTON

Pour cuisinière N° 540 sans chaudière



La cuisinière N° 540 décrite page précédente peut recevoir, sur demande, un dossier en fonte fixé sur le dessus au moyen de consoles.

Ce dossier est **toujours livré** avec fronton et cadre en fonte nickelée.

Les panneaux mobiles sont fournis, **sauf indications contraires**, en tôle émaillée et décorée comme les panneaux des portes.

Sur demande, ces panneaux sont livrés en fonte quadrillée, émaillée dans le ton de la devanture.

Hauteur du dossier prise du dessus de la cuisinière au sommet du fronton : 320 mm.

Nota. Lorsque la cuisinière est livrée avec dossier, elle ne peut avoir la buse dessus.

FOURNEAUX DE PARIS, avec chaudière et

entièrement en fonte



N^{os} 614, 615,
616, 617,
et 618

à moulures unies

Ces fourneaux peuvent être livrés, **sur demande**, avec foyer mixte rectangulaire pour la houille ou le bois.

N^{os} 614^B, 615^B
616^B, 617^B
et 618^B

à moulures ornées

Ces fourneaux peuvent être livrés, **sur demande**, avec foyer mixte rectangulaire pour la houille ou le bois.



Voir les renseignements et dimensions page 25

FOURNEAUX DE PARIS, avec chaudière et étuve

entièrement en fonte

N^{os} 614, 615, 616, 617 et 618, à moulures unies

N^{os} 614^B, 615^B, 616^B, 617^B et 618^B, à moulures ornées



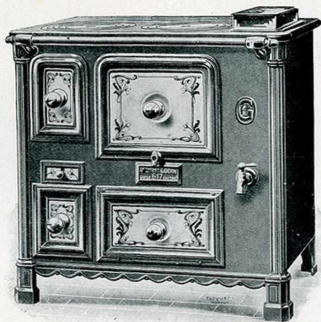
Vue d'un fourneau
N^{os} 614 à 618

avec porte du foyer
à feu visible,
poignées aux portes
de four et d'étuve

Vue d'un fourneau
N^{os} 614 à 618

émaillé avec boutons
aux portes,
panneaux en tôle émaillée
et décorée polychrome
sur fond ivoire.

*Voir les renseignements
et dimensions page suivante*



FOURNEAUX DE PARIS, avec chaudière et étuve

entièrement en fonte

N^{os} 614, 615, 616, 617 et 618 à moulures uniesN^{os} 614^B, 615^B, 616^B, 617^B et 618^B, à moulures ornées*Voir le dessin de ces fourneaux pages précédentes*

Les fourneaux de Paris N^{os} 614 à 618, et 614^B à 618^B ont un foyer ovale à houille et un dessus avec taque mobile. Le four, très spacieux, est chauffé par la circulation des flammes.

Ces fourneaux, très robustes et très pratiques, possèdent un foyer d'un modèle breveté, dont la capacité peut être réduite par simple retournement bout pour bout de la grille. Les encadrements des portes sont démontables. La porte du four est munie d'un système équilibreur breveté et peut, par la manœuvre d'un bouton situé à la partie inférieure de l'encadrement, rester ouverte d'environ 2 centimètres. La buse est mobile et peut être placée derrière au milieu, ou sur le dessus, soit au milieu soit à droite.

Un tampon placé sur le dessus de l'étuve permet le nettoyage du conduit de fumée. Ces fourneaux sont munis, en outre, d'un séparateur automatique de cendres et d'escarbilles. Entre le dessus et le four est disposée une targette destinée à faciliter l'allumage en donnant le tirage direct. Un écran mobile placé à droite du foyer permet, au besoin, de diminuer le rayonnement dans le four. Le côté gauche des fourneaux est protégé à la partie supérieure par une garniture réfractaire.

Les fourneaux de Paris N^{os} 614 à 618 et 614^B à 618^B sont livrés, **sauf indications contraires, en fonte ordinaire avec encadrements meulés, poignées et robinet nickelés, barre nickelée sur le devant, collerette et couvercle de chaudière en cuivre nickelé et bout de tuyau avec clé.**

Sur demande, nous pouvons les fournir :

- Avec foyer mixte rétrécissable, rectangulaire, pouvant brûler la houille et le bois ;
- Avec boutons ronds remplaçant les poignées des portes ;
- Avec porte du foyer à feu visible (dans ce cas, la porte de foyer et le devant du cendrier sont livrés avec boutons) ;
- Avec couvercle de chaudière en fonte affleurant le dessus ;
- Avec pieds de devant émaillés ;
- Avec barre nickelée contournant la devanture et les côtés.

Ces fourneaux peuvent en outre être livrés, **sur demande** :

Nickelés, c'est-à-dire avec colonnes, pieds de devant, guirlandes et encadrements nickelés ;

Émaillés de l'une des nuances de la palette page 2, soit devanture seule, pieds de derrière en fonte ordinaire ; soit devanture et côtés, pieds de derrière émaillés dans le même ton que la devanture. Les fourneaux émaillés sont toujours livrés avec les parties nickelées indiquées au paragraphe précédent.

Lorsqu'ils sont demandés émaillés, ces fourneaux peuvent avoir, **sur demande**, les panneaux des portes en tôle émaillée et décorée polychrome sur fond ivoire. La gravure du bas de la page précédente montre le dessin de ces panneaux.

Lorsqu'ils sont demandés émaillés seulement, nous les fournissons avec devanture seule émaillée.

Voir page 37 les fourneaux de Paris N^{os} 716 à 718 et 716^B à 718^B sans chaudière

DIMENSIONS DES FOURNEAUX		N ^{os}	614 614 ^B	615 615 ^B	616 616 ^B	617 617 ^B	618 618 ^B
Largeur totale avec barre contournant le dessus		...	740	785	855	930	1.020
Largeur du dessus		...	640	685	755	830	920
Profondeur du dessus		...	510	535	550	570	590
Hauteur		...	800	800	800	800	800
Circonférence extérieure de la buse		...	460	480	500	500	575
Contenance de la chaudière		... litres,	6	9	10	15	17
Four	Largeur	...	270	280	295	330	370
	Profondeur	...	480	510	520	540	550
Etuve	Largeur	...	240	240	240	240	240
	Profondeur	...	480	500	295	330	370
	Hauteur	...	170	170	170	170	170

MODÈLES DÉPOSÉS



DOSSIER EN FONTE AVEC ÉTAGÈRE ET FRONTON POUR FOURNEAUX DE PARIS

Avec chaudière N^{os} 616 à 618 et 616^B à 618^B représentés et décrits pages : 23 à 25

[Sans chaudière N^{os} 716 à 718 et 716^B à 718^B représentés et décrits page 37

Les fourneaux N^{os} 614, 615 et 614^B, 615^B ne peuvent recevoir de dossier à étagère.

Vue d'un fourneau N^o 617 avec dossier à étagère



Les fourneaux de Paris N^{os} 616 à 618 et N^{os} 616^B à 618^B seulement, 716 à 718 et N^{os} 716^B à 718^B peuvent recevoir **sur demande un dossier à étagère** comprenant :

Une table rallonge de 0=180 de profondeur, toujours en fonte ordinaire, fixée dans le prolongement du dessus derrière le fourneau.

Un panneau en fonte unie comme la devanture avec **encadrement et fronton**.

Une tablette à étagère en fonte unie.

Le dossier avec étagère et fronton est livré avec panneau et tablette en fonte ordinaire ou en fonte émaillée dans le ton du fourneau, mais dans tous les cas, le fronton, l'encadrement et les consoles sont nickelés.

Lorsque les fourneaux sont livrés avec dossier ils ne peuvent avoir la buse dessus.

DIMENSIONS DU DOSSIER A ÉTAGÈRE POUR FOURNEAUX		N ^o
		616 à 618 - 616 ^B à 618 ^B 716 à 718 - 716 ^B à 718 ^B
Hauteur totale prise du dessus du fourneau au sommet du fronton...	...	» 530
Hauteur prise du dessus du fourneau au dessus de la tablette...	...	» 320
Profondeur de la tablette...	...	» 210

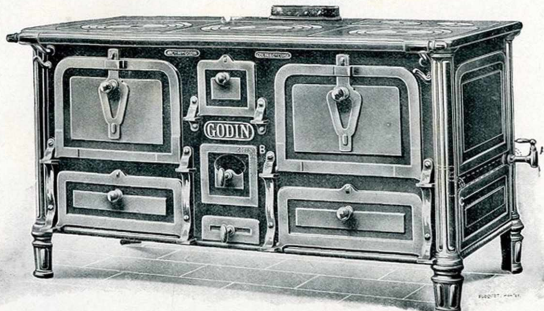
MODÈLES DÉPOSÉS

CUISINIÈRES EN FONTE, avec étuves

pour Pensionnats, Hôtels, Hôpitaux, etc.

N^{os} 631 et 632, avec chaudière, N^{os} 631^S et 632^S, sans chaudière

Vue d'une cuisinière avec chaudière N^o 631



Les cuisinières N^{os} 631 et 632 avec chaudière, 631^S et 632^S sans chaudière, de grandes dimensions et de construction très robuste, peuvent résister aisément au travail exigé dans les pensionnats, hôtels, restaurants, hôpitaux, etc.

Le foyer est spécial pour la houille. Les fours, très spacieux, sont chauffés ensemble ou séparément par la circulation des flammes. Des registres placés de chaque côté à la partie supérieure permettent ou arrêtent la circulation autour des fours. La buse est mobile et peut être placée dessus ou derrière.

Les portes des fours sont équilibrées par des contrepoids. Une porte de nettoyage disposée au milieu et au bas de la devanture et une paroi mobile dans chaque étuve permettent d'enlever la suie provenant des conduits de fumée. Le dessus porte plusieurs séries de rondelles sur des taques indépendantes.

Pour les cuisinières N^{os} 631 et 632, le robinet de la chaudière est placé, **sauf indications contraires, en A sur le côté droit**, comme gravure ci-dessus.

Sur demande, il peut être placé en C sur un tuyau longeant le côté droit (voir gravure ci-dessus).

La cuisinière N^o 631 seule peut être livrée avec robinet de chaudière sur la devanture en B.

Les cuisinières N^{os} 631 et 632, 631^S et 632^S sont fournies, **sauf indications contraires, en fonte ordinaire** ; avec portes, clenches, boutons et consoles polis, barre nickelée sur le devant et, pour les cuisinières N^{os} 631 et 632, avec robinet nickelé, chaudière affleurant le dessus et bout de tuyau à clé.

Sur demande, elles peuvent être fournies :

1^o Avec barre nickelée contournant la devanture et les côtés ;

2^o **Nickelées**, c'est-à-dire avec portes, clenches, boutons, consoles, colonnes et pieds de devant nickelés ;

3^o Avec colonnes et pieds de devant émaillés noirs ;

4^o Avec collièrettes et couvercle de chaudière en cuivre poli ou en cuivre nickelé.

Voir page suivante, les cuisinières N^{os} 631 et 632, 631^S et 632^S disposées en cuisinières doubles.

Voir page 38 la cuisinière N^o 750 de même construction émaillée et décorée.

DIMENSIONS DES CUISINIÈRES		N ^{os}	631 631 ^S	632 632 ^S
Largeur totale avec barre contournant le dessus...			1.645	1.890
Largeur du dessus...			1.490	1.750
Profondeur du dessus...			720	850
Hauteur...			800	800
Circonférence extérieure de la buse...			660	660
Contenance de la chaudière (pour les N ^{os} 631 et 632)...		litres	37	48
Four de gauche	Largeur...		455	555
	Profondeur...		565	670
Four de droite	Largeur...		315	320
	Profondeur pour les N ^{os} 631 et 632, pour les N ^{os} 631 ^S et 632 ^S ...		455	555
Etuve de gauche	Hauteur...		425	500
	Largeur...		640	760
Etuve de droite	Hauteur...		315	320
	Largeur...		460	560
Etuve de gauche	Hauteur...		550	675
	Largeur...		170	170
Etuve de droite	Hauteur...		460	560
	Largeur...		640	760
Etuve de gauche	Hauteur...		170	170
	Largeur...		170	170

MODÈLES DÉPOSÉS

DOSSIER EN FONTE AVEC FRONTON

pour cuisinières N^{os} 640 et 641 sans chaudière

Vue d'une cuisinière avec dossier et fronton



Les cuisinières N^{os} 640 et 641 décrites page précédente peuvent recevoir, **sur demande**, un **dossier en fonte** fixé sur le dessus au moyen de consoles.

Ce dossier est toujours livré avec fronton et cadre en fonte nickelée.

Le panneau mobile du milieu est fourni, sauf indications contraires, en tôle émaillée et décorée comme les panneaux des portes.

Sur demande, ce panneau est livré en fonte quadrillée, émaillée dans le ton de la devanture.

Hauteur du dossier prise du dessus de la cuisinière au sommet du fronton : 320 m/m.

Nota. — Lorsque la cuisinière est livrée avec dossier elle ne peut avoir la buse dessus.

CUISINIÈRES EN FONTE, avec chaudière et étuve

N^{os} 700, 2701, et 702

PORTES EN FONTE ORNÉE



Les cuisinières avec chaudière et étuve N^{os} 700, 2701 et 702 ont un foyer mixte rétrécissable à houille et à bois. Le four à parois démontables est chauffé par la circulation des flammes. La buse est mobile et peut être placée dessus ou derrière.

Ces cuisinières sont fournies, **sauf indications contraires**, en fonte ordinaire avec galeries de côté en fonte et bout de tuyau à clé.

Sur demande, nous pouvons les livrer :

- 1^o Avec porte à rôtir (voir gravure page 33).
- 2^o Avec barre nickelée sur le devant ou bien avec barre contournant la devanture et les côtés.
- 3^o **Nickelées**, avec colonnes, portes, panneau de robinet, guirlande, cordon, pieds de devant et galeries de côté nickelés.
- 4^o **Émaillées**, soit devanture seule, dans ce cas les cuisinières ont les mêmes parties nickelées que ci-dessus; soit devanture et côtés, dans ce cas les cuisinières ont les mêmes parties nickelées que ci-dessus ainsi que les deux pieds de derrière.

Demandées émaillées seulement, nous les fournissons avec devanture seule émaillée.

Voir les dimensions de ces cuisinières page 33.

Voir page 34 les cuisinières N^{os} 704, 2705 et 706 de même construction mais sans étuve.

CUISINIÈRES EN FONTE, avec chaudière et étuve

N^{os} 700^B, 2701^B et 702^B, émaillées, portes en fonte quadrillée



Les cuisinières N^{os} 700^B, 2701^B et 702^B diffèrent des cuisinières N^{os} 700, 2701 et 702 représentées et décrites page précédente par les portes qui sont quadrillées comme le montre la gravure ci-dessus.

Elles sont toujours livrées émaillées, soit devanture seule, soit devanture et côtés, avec portes, pieds, colonnes, cordon, guirlande et panneau de robinet émaillés comme la devanture, boutons et crapaudines nickelés.

Lorsqu'elles sont demandées émaillées seulement, nous les fournissons avec devanture seule émaillée.

Sur demande, nous pouvons les livrer

- 1° Avec porte à rôtir (Voir gravure page suivante) ;
- 2° Avec barre nickelée sur le devant ou bien avec barre contournant la devanture et les côtés.

Voir les dimensions de ces cuisinières page suivante.

Voir page 35 les cuisinières N^{os} 704^B, 2705^B et 706^B de même construction mais sans étuve.

CUISINIÈRES EN FONTE, avec chaudière et étuve

N^{os} 700^D, 2701^D et 702^D, Portes avec panneaux en tôle émaillée et décorée

Vue d'une cuisinière avec porte à rôtir



Les cuisinières N^{os} 700^D, 2701^D et 702^D diffèrent des cuisinières N^{os} 700, 2701 et 702 et N^{os} 700^S, 2701^S et 702^S représentées et décrites pages précédentes par les portes et devant de chaudière qui reçoivent des panneaux en tôle émaillée et décorée.

Elles sont fournies, **sauf indications contraires**, avec devanture seule émaillée uni ou céramique, encadrements des portes de four et de foyer, de devant de cendrier et de chaudière, galeries, colonnes, pieds de devant et guirlande nickelés, toujours avec bout de tuyau à clé.

La porte à rôtir fournie **sur demande**, ne peut recevoir de panneau en tôle, émaillée et décorée.

Sur demande, nous pouvons les livrer :

1^o Avec barre nickelée sur le devant ou bien avec barre contournant la devanture et les côtés;
2^o Avec devanture et côtés émaillés uni ou céramique; dans ce cas, elles ont en plus les pieds de derrière nickelés.

Voir page 36 les cuisinières N^{os} 704^D, 2705^D et 706^D de même construction mais sans étuve.

DIMENSIONS DES CUISINIÈRES		N ^{os}	700 700B 700D	2701 2701B 2701D	702 702B 702D
Largeur totale avec galeries de côté			900	1.000	1.100
Largeur du dessus			890	930	1.030
Profondeur du dessus			625	670	700
Hauteur			800	800	800
Circonférence extérieure de la buse			430	490	520
Contenance de la chaudière.			litres. 12	18	18
Four	{ Largeur		310	370	405
	{ Profondeur		490	550	565
	{ Hauteur		215	215	215
Etuve	{ Largeur		490	540	570
	{ Profondeur		490	540	570
	{ Hauteur		280	280	280

MODÈLES DÉPOSÉS

CUISINIÈRES EN FONTE, avec chaudière, sans étuve

N^{os} 704, 2705 et 706

PORTES EN FONTE ORNÉE



Les cuisinières N^{os} 704, 2705 et 706 sont de même construction que les cuisinières N^{os} 700, 2701 et 702 représentées et décrites page 31, mais elles ne possèdent pas d'étuve. Ces cuisinières sont fournies, **sauf indications contraires**, en fonte ordinaire avec galeries de côté en fonte et bout de tuyau à clé.

Sur demande, nous pouvons les livrer :

- 1° Avec porte à rôtir (voir gravure page suivante) ;
- 2° Avec barre nickelée sur le devant ou bien avec barre contournant la devanture et les côtés ;
- 3° **Nickelées**, avec colonnes, pieds de devant, galeries de côté, portes, panneau de robinet et guirlandes nickelés ;
- 4° **Émaillées**, soit devanture seule, dans ce cas les cuisinières ont les mêmes parties nickelées que ci-dessus, soit devanture et côtés, dans ce cas les cuisinières ont les mêmes parties nickelées que ci-dessus ainsi que les colonnes et les pieds de derrière.

Lorsqu'elles sont demandées émaillées seulement, nous les fournissons avec devanture seule émaillée.

Voir les dimensions de ces cuisinières page 36.

CUISINIÈRES EN FONTE avec chaudière, sans étuve

N^{os} 704^B, 2705^B et 706^B émaillées, portes en fonte quadrillée

Vue d'une cuisinière avec porte à rôtir



Les cuisinières N^{os} 704^B, 2705^B et 706^B diffèrent des cuisinières N^{os} 704, 2705 et 706 représentées et décrites page précédente par les portes qui sont quadrillées comme le montre la gravure ci-dessus.

Elles sont toujours livrées émaillées, soit devanture seule, soit devanture et côtés, avec portes, pieds, colonnes, guirlande et panneau de robinet émaillés comme la devanture, boutons et crapaudines nickelés.

Lorsqu'elles sont demandées émaillées seulement, nous les fournissons avec devanture seule émaillée.

Sur demande, nous pouvons les livrer :

- 1° Avec porte à rôtir ;
- 2° Avec barre nickelée sur le devant ou bien avec barre contournant la devanture et les côtés.

Voir les dimensions de ces cuisinières page suivante.

Voir page 32 les cuisinières N^{os} 700^B, 2701^B et 702^B de même construction mais avec étuve.



CUISINIÈRES EN FONTE avec chaudière, sans étuve

N^{os} 704^D, 2705^D et 706^D, Portes avec panneaux en tôle émaillée et décorée

Vue d'une cuisinière avec porte à rôtir



Les cuisinières N^{os} 704^D, 2705^D et 706^D diffèrent des cuisinières N^{os} 704, 2705 et 706 et N^{os} 704^B, 2705^B et 706^B représentées et décrites pages précédentes par les portes et devant de chaudière qui reçoivent des panneaux en tôle émaillée et décorée.

Elles sont fournies, **sauf indications contraires**, avec devanture seule émaillée uni ou céramique, encadrements des portes de four et de foyer, de devant de cendrier et de chaudière, galeries colonnes, pieds de devant et guirlande nickelés, toujours avec bout de tuyau à clé.

La porte à rôtir, fournie **sur demande**, ne peut recevoir de panneau en tôle émaillée et décorée.

Sur demande, nous pouvons les livrer

1° Avec barre nickelée sur le devant ou bien avec barre contournant la devanture et les côtés;
2° Avec devanture et côtés émaillés uni ou céramique; dans ce cas elles ont en plus les colonnes et les pieds de derrière nickelés.

Voir page 33 les cuisinières N^{os} 700^D, 2701^D et 702^D de même construction mais avec étuve

DIMENSIONS DES CUISINIÈRES		N ^{os}	704 704 ^B 704 ^D	2705 2705 ^B 2705 ^D	706 706 ^B 706 ^D
Largeur totale avec galeries de côté...			900	1.600	1.100
Largeur du dessus			830	930	1.030
Profondeur du dessus			625	670	700
Hauteur			760	760	760
Circonférence extérieure de la buse			430	490	520
Contenance de la chaudière...		litres.	12	16	18
Four	Largeur...		310	370	405
	Profondeur		490	550	585
	Hauteur...		215	215	215

FOURNEAUX DE PARIS sans chaudière, avec étuve

entièrement en fonte

N^o 716, 717 et 718, à moulures unies
N^o 716^B, 717^B et 718^B, à moulures ornées

La gravure représente un fourneau à moulures unies
Les moulures ornées sont les mêmes que sur les fourneaux N^o 616^B à 618^B, page 23



Les fourneaux de Paris N^o 716, 717, 718, 716^B, 717^B et 718^B sont exactement de même construction que les fourneaux N^o 616, 617, 618, 616^B, 617^B et 618^B représentés et décrits pages 23 à 25 mais ils ne possèdent **pas de chaudière**. La buse est mobile et peut être placée dessus ou derrière.

Voir page 25 les détails de construction communs à tous ces appareils.

Sur demande, ces fourneaux peuvent recevoir un dossier en fonte avec étagère et fronton représenté et décrit page 26. Dans ce cas les fourneaux ne peuvent avoir la buse dessus.

DIMENSIONS DES FOURNEAUX DE PARIS		N ^o	716 716 ^B	717 717 ^B	718 718 ^B
Largeur totale avec barre contournant le dessus...			780	830	905
Largeur du dessus...			680	730	805
Profondeur du dessus...			550	570	600
Hauteur...			800	800	800
Circonférence extérieure de la buse...			500	500	575
Four	{ Largeur...		295	330	370
	{ Profondeur...		445	460	470
Etuve	{ Largeur...		240	240	240
	{ Profondeur...		295	330	370
	{ Hauteur...		515	530	545
			170	170	170

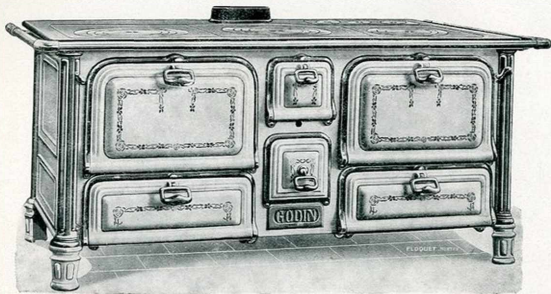
MODÈLES DÉPOSÉS

NOUVELLE CUISINIÈRE EN FONTE avec chaudière et étuves

pour Pensionnats, Hôtels, Hôpitaux, etc.

N° 750

Vue d'une cuisinière avec barre contournant la devanture et les côtés



La nouvelle cuisinière N° 750 est de même construction intérieure que la cuisinière N° 632 représentée et décrite page 27.

Elle en diffère en ce que les portes de four et d'étuves sont à fermeture à ressort. Toutes les portes sont munies de poignées horizontales et reçoivent des panneaux bombés en tôle **invariablement** émaillée et décorée polychrome sur fond ivoire.

Le robinet de chaudière est placé, **sauf indications contraires**, à l'arrière sur le côté droit, soit en A. **Sur demande**, il peut être placé en C.

(Voir les repères A et C sur la gravure représentant la cuisinière N° 631, page 27).

La nouvelle cuisinière N° 750 est livrée, **sauf indications contraires**, devanture et côtés émaillés ivoire, barre nickelée sur le devant, toujours avec pieds émaillés, encadrements des portes, colonnes et poignées nickelés

Sur demande, elle peut être fournie :

- 1° Avec devanture seule émaillée ;
- 2° En fonte émaillée de toute couleur ;
- 3° Avec barre nickelée contournant la devanture et les côtés.

Voir page 46 la cuisinière, N° 850 sans chaudière, de même construction mais avec bouilleur pour distribution d'eau chaude,

Voir page 47 la cuisinière double composée d'une cuisinière N° 750 et d'une cuisinière N° 850 adossées.

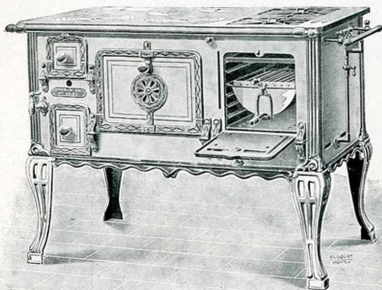
DIMENSIONS DE LA CUISINIÈRE		N°	750
Largeur totale avec barre contournant le dessus...			1.800
Largeur du dessus...			1.750
Profondeur du dessus...			» 850
Hauteur...			» 800
Circonférence extérieure de la base...			» 660
Contenance de la chaudière...			litres. 43
Four de gauche	Largeur ...		» 555
	Profondeur ...		» 670
Four de droite	Largeur ...		» 320
	Profondeur ...		» 555
Etuve de gauche	Largeur ...		» 500
	Profondeur ...		» 320
Etuve de droite	Largeur ...		» 560
	Profondeur ...		» 675
Etuve de gauche	Largeur ...		» 170
	Profondeur ...		» 560
Etuve de droite	Largeur ...		» 760
	Profondeur ...		» 170

CUISINIÈRE EN FONTE

MIXTE A HOUILLE ET AU GAZ

N° 791 modifiée (Brevetée S. G. D. G.)

avec brûleurs économiques "Clasen", Brevet "KAHN" universel



La cuisinière N° 791 se compose de deux parties :

1° La partie gauche constitue la cuisinière à houille, avec chaudière placée à l'arrière. Le four est chauffé par la circulation des flammes. La buse est mobile et peut être placée dessus ou derrière;

Le dessus modifié reçoit maintenant une taque mobile en deux parties.

2° La partie droite constitue le foyer au gaz à four. Le dessus de ce foyer est disposé maintenant pour recevoir deux brûleurs économiques à flammes horizontales « Clasen » (Brevet KAHN universel). Le four est muni à la partie supérieure d'un brûleur droit à flammes horizontales et à la partie inférieure d'un brûleur à pâtisserie à flammes bleues verticales, modifié pour permettre un démontage facile.

Un dispositif breveté S. G. D. G. permet d'éviter les explosions en isolant complètement le foyer au gaz des conduits de fumée du foyer à houille.

La cuisinière mixte N° 791 est fournie, **sauf indications contraires, avec devanture et côtés émaillés ivoire, 4 pieds émaillés ivoire, panneaux des portes invariablement en tôle émaillée ivoire avec décor filets or, encadrements des portes, guirlandes, 4 colonnes, robinet et rampe à gaz nickelés.**

Toujours avec barre nickelée sur le devant seulement.

Sur demande elle peut être fournie

1° Avec devanture seule émaillée ivoire ou couleur. Dans ce cas, les 2 colonnes de derrière et les 2 pieds de derrière sont en fonte ordinaire ;

2° Avec devanture, côtés et les 4 pieds émaillés couleur ; mêmes parties nickelées que ci-dessus. Dans ce cas les panneaux des portes restent invariablement décorés filets or sur fond ivoire.

Nota. Dans les commandes de pièces de remplacement bien spécifier s'il s'agit d'une cuisinière portant sur l'écusson : N° 791 modifiée.

DIMENSIONS DE LA CUISINIÈRE

N°

791

Largeur totale du dessus y compris la rampe à gaz...	1.090
Largeur totale du dessus ...	1.030
Profondeur du dessus...	570
Hauteur...	785
Diamètre extérieur de la buse...	132
Contenance de la chaudière...	6 litres
Four } Largeur...	335
} Profondeur...	420
} Hauteur...	240
Foyer du foyer au gaz } Largeur...	225
} Profondeur...	390
} Hauteur...	240

MODÈLES DÉPOSÉS



CUISINIÈRES EN FONTE avec chaudière, sans étuve

N^{os} 2812, 2813, 1814, 1815 et 1816, unies



Les cuisinières N^{os} 2812, 2813, 1814, 1815 et 1816 ont un foyer mixte rétrécissable permettant de brûler la houille et le bois. La buse est mobile et peut être placée dessus ou derrière.

Le four est chauffé par la circulation de la flamme.

Le foyer et la porte à rôtir sont à gauche.

Les cuisinières N^{os} 2812, 2813, 1814, 1815 et 1816 sont fournies, **sauf indications contraires, en fonte ordinaire et unies.**

Sur demande, elles sont fournies en fonte ordinaire et ornées.

N^{os} 2812, 2813,
1814, 1815 et 1816

ornées

Sur demande également, les cuisinières N^{os} 2812, 2813, 1814, 1815 et 1816 peuvent être fournies :

1^o **Nickelées**, soit devanture, bavette, pieds, galeries de côté et crapaudines nickelées. Dans ce cas, elles sont livrées, **sauf indications contraires, ornées ;**

2^o **Emaillées** uni ou céramique ; soit devanture seule émaillée avec pieds de devant seuls et bavette émaillée, galeries de côté en fonte nickelée ; soit devanture et côtés émaillés, avec les 4 pieds et la bavette émaillés, galeries de côté nickelées ;

3^o Avec petits pieds de 0 m. 12 ;

4^o Avec barre nickelée sur le devant.

Lorsqu'elles sont demandées émaillées seulement, nous les fournissons avec devanture seule émaillée.

Nota. — Les cuisinières N^{os} 1814, 1815 et 1816 remplacent les anciennes cuisinières N^{os} 814, 815 et 816, elles en diffèrent par quelques modifications dans la devanture, rendant le montage plus facile.

Voir page 42 les cuisinières de même modèle mais avec étuve.



DIMENSIONS DES CUISINIÈRES		N ^{os}	2812	2813	1814	1815	1816
Largeur totale avec galeries.			810	855	965	1.055	1.100
Largeur du dessus.			695	740	845	930	940
Profondeur du dessus.			440	465	535	585	610
Hauteur			690	700	730	760	790
Diamètre extérieur de la buse			118	118	125	139	139
Contenance de la chaudière...		litres,	5	7	11	15	20
Four	Largeur...		260	295	340	375	415
	Profondeur...		260	300	355	410	415
	Hauteur...		170	185	195	205	225

CUISINIÈRE EN FONTE SANS CHAUDIÈRE

avec bouilleur en tôle d'acier (Breveté S.G.D.G.) pour distribution d'eau chaude

N° 817



La cuisinière N° 817 a un foyer à houille rectangulaire au milieu. Le bouilleur, d'un nouveau modèle breveté S. G. D. G. semblable à celui des cuisinières N°s 831 et 832 représenté page 44, occupe la partie arrière du foyer. Il est muni d'un tampon autoclave sur le derrière pour en permettre le nettoyage. Ce bouilleur est muni de 2 tubulures avec coudes taraudés de 33/42 pas du gaz. La tubulure inférieure amène l'eau froide au bouilleur, l'eau chaude sort par la tubulure supérieure. Ces tubulures peuvent être orientées soit verticalement, soit horizontalement, vers la droite ou la gauche.

Les fours sont chauffés ensemble ou séparément par la circulation des flammes. A cet effet, des registres sont disposés de chaque côté de la cuisinière. La buse est mobile et peut être placée dessus ou derrière.

Cette cuisinière est livrée, **sauf indications contraires**, en fonte ordinaire, portes et crapaudines polies, barre nickelée sur le devant et bout de tuyau avec cié.

Sur demande, elle peut être fournie :

- 1° Nickelée, c'est-à-dire avec portes, crapaudines, colonnes et pieds de devant nickelés ;
- 2° Avec pieds et colonnes de devant émaillés noir ;
- 3° Avec barre nickelée contournant la devanture et les côtés ;

Voir page 17 la cuisinière N° 317^e de même construction mais sans bouilleur, et pages 263 et 264 les renseignements généraux concernant les distributions d'eau chaude par cuisinières à bouilleur.

DIMENSIONS DE LA CUISINIÈRE		N°	817
Largeur totale avec barre contournant le dessus...			1.300
Largeur du dessus...			1.160
Profondeur du dessus...			* 585
Hauteur...			* 760
Circonférence extérieure de la buse...			* 575
Fours	{ Largeur	Four de gauche	* 340
	{ Profondeur	droite	* 450
Hauteur			* 510
Puissance en calories-heures...			* 270
Production horaire d'eau chaude à 38° à partir de 1 heure d'allumage avec un réservoir de 150 litres calorifugé (température initiale de l'eau : 10°)			6.500
			litres. 210

MODÈLES DÉPOSÉS

CUISINIÈRES EN FONTE, avec chaudière et étuve

N^{os} 2822, 2823, 1824, 1825 et 1826, unies ou ornées

Vue d'une cuisinière ornée



Les cuisinières N^{os} 2822, 2823, 1824, 1825 et 1826 sont de même construction que les cuisinières N^{os} 2812 à 1816 représentées et décrites page 40, mais elles possèdent en plus une étuve sous le four. Elles ont également un foyer mixte rectangulaire rétrécissable permettant de brûler la houille et le bois. Elles sont en outre munies d'un séparateur automatique de cendres et d'escarbilles.

Les cuisinières N^{os} 2822, 2823, 1824, 1825 et 1826 sont livrées, **sauf indications contraires**, en fonte ordinaire et unies (voir gravure du haut de la page 40).

Sur demande, elles peuvent être fournies en fonte ordinaire et ornées comme ci-dessus.

Sur demande également, les cuisinières N^{os} 2822, 2823, 1824, 1825 et 1826 unies ou ornées peuvent être fournies :

1° **Nickelées**, soit devanture, bavette, pieds, galeries de côté et crapaudines nickelés. Dans ce cas elles sont livrées, **sauf indications contraires, ornées**;

2° **Émaillées**, uni ou céramique, soit devanture seule émaillée, avec pieds de devant seuls et bavette émaillés, galeries de côté en fonte nickelée; soit devanture et côtés émaillés, avec les 4 pieds et la bavette émaillés, galeries de côté nickelées;

3° Sans séparateur de cendres;

4° Avec barre nickelée sur le devant;

Lorsqu'elles sont demandées émaillées seulement, nous les fournissons devanture seule émaillée

Voir les dimensions page suivante.

Nota. — Les cuisinières N^{os} 1824, 1825 et 1826 remplacent les anciennes cuisinières N^{os} 824, 825 et 826; elles en diffèrent par quelques modifications dans la devanture rendant le montage plus facile.

CUISINIÈRES EN FONTE, avec chaudière et étuve

N^{os} 2822^D, 2823^D, 824^D, 825^D et 826^D



Les cuisinières N^{os} 2822^D, 2823^D, 824^D, 825^D et 826^D sont de même construction que les cuisinières N^{os} 2822, 2823, 1824, 1825 et 1826 représentées et décrites page précédente. mais elles possèdent, en plus, des panneaux en tôle émaillée et décorée.

Elles sont fournies, **sauf indications contraires, avec devanture seule émaillée ivoire, pieds et colonnes de devant, encadrements et galeries nickelés, panneaux en tôle émaillée et décorée polychrome sur fond ivoire.**

Sur demande, elles peuvent être fournies :

1° Avec devanture seule émaillée couleur, uni ou céramique, mêmes parties nickelées que ci-dessus ;

2° Avec devanture et côtés émaillés ivoire ou couleur, uni ou céramique, avec 4 pieds et les deux colonnes de devant nickelés ;

3° Avec pieds émaillés ;

4° Avec barre nickelée sur le devant ;

5° Avec devanture et côtés en fonte ordinaire, panneaux en tôle émaillée et décorée.

Sur demande également, elles peuvent être fournies avec panneaux émaillés dans le ton de a devanture, sans décors.

Elles ne reçoivent pas de séparateur de cendres.

La porte à rôtir n'est jamais décorée.

DIMENSIONS DES CUISINIÈRES		N ^{os}	2822 2822 ^D	2823 2823 ^D	824 824 ^D	825 825 ^D	826 826 ^D
Largeur avec galeries de côté	...		* 810	* 855	* 965	1.055	1.160
Largeur du dessus	...		* 695	* 740	* 845	* 930	1.040
Profondeur du dessus	...		* 440	* 465	* 535	* 585	* 610
Hauteur	...		* 710	* 725	* 750	* 775	* 810
Diamètre extérieur de la buse	...		* 118	* 118	* 125	* 139	* 139
Contenance de la chaudière	...	litres.	5	7	11	15	20
Four	Largeur	...	* 260	* 295	* 340	* 375	* 415
	Profondeur	...	* 260	* 300	* 355	* 410	* 415
	Hauteur	...	* 170	* 185	* 195	* 205	* 225
Étuve	Largeur	...	* 260	* 295	* 340	* 375	* 415
	Profondeur	...	* 340	* 370	* 430	* 450	* 490
	Hauteur	...	* 160	* 160	* 160	* 160	* 160



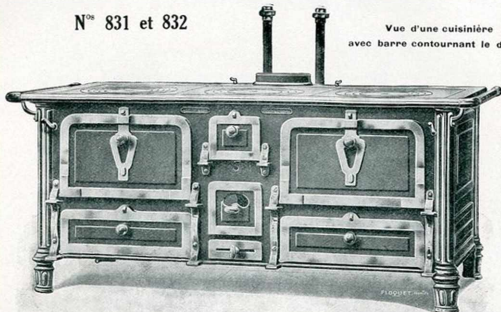
PREMIÈRE SÉRIE

CUISINIÈRES EN FONTE SANS CHAUDIÈRE

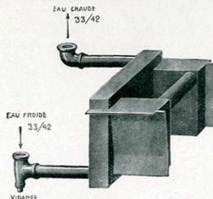
avec bouilleur en tôle d'acier (breveté S.G.D.G.) pour distribution d'eau chaude

N^{os} 831 et 832

Vue d'une cuisinière
avec barre contournant le dessus



Vue du bouilleur des cuisinières N^{os} 831 et 832



Les cuisinières à bouilleur N^{os} 831 et 832, de grandes dimensions et de construction très robuste, peuvent convenir facilement au travail exigé dans les pensionnats, hôtels, restaurants, hôpitaux, etc. Le bouilleur, d'un nouveau modèle breveté S. G. D. G. occupe la partie arrière du foyer, il est muni d'un tampon autoclave sur le derrière. Les fours sont chauffés par la circulation des flammes, séparément ou simultanément. A cet effet, des registres sont disposés de chaque côté de la cuisinière. La buse est mobile et peut être placée dessus ou derrière. Les portes de four sont équilibrées par des contrepoids. Une porte de nettoyage disposée au milieu, au bas de la devanture, et une paroi mobile dans chaque étuve, permettent d'enlever la suie provenant des conduits de fumée. Le dessus porte plusieurs séries de rondelles sur des taques indépendantes.

Les cuisinières N^{os} 831 et 832 sont livrées, sauf indications contraires, avec portes, clenches, boutons et consoles polies, barre nickelée sur le devant, toujours avec bout de tuyau avec clé.

Sur demande, elles peuvent être fournies :

- 1^o Avec barre nickelée contournant la devanture et les côtés ;
- 2^o Nickelées, c'est-à-dire avec portes, clenches, boutons, consoles, colonnes et pieds de devant nickelés ;
- 3^o Avec colonnes et pieds de devant émaillés noir.

Les cuisinières N^{os} 831 et 832 peuvent également être adossées à une cuisinière N^{os} 631, 631^a, 632, 632^a, pour former une cuisinière double (voir page 28).

Voir page 46 la cuisinière N^o 850 de même construction émaillée et décorée ;

Voir pages 263 et 264 les renseignements généraux concernant les cuisinières à bouilleur.

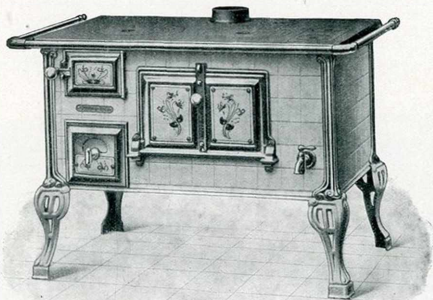
DIMENSIONS DES CUISINIÈRES A BOUILLEUR		N ^{os}	831	832
Largeur totale avec barre nickelée contournant le dessus...			1.645	1.890
Largeur du dessus...			1.490	1.750
Profondeur du dessus...			720	850
Hauteur...			800	800
Circonférence extérieure de la buse...			660	680
Four de gauche	Largeur...		455	555
	Profondeur...		565	670
Four de droite	Largeur...		315	320
	Profondeur...		455	555
Puissance en calories-heure...			9.040	760
Production horaire d'eau chaude à 38°, à partir de 1 heure d'allumage, avec un réservoir de 150 litres calorifugé...			815	320
			9.500	11.000
			340	390

MODÈLES DÉPOSÉS

CUISINIÈRES EN FONTE ÉMAILLÉE ET DÉCORÉE, avec chaudière

N° 840 et 841

Vue d'une cuisinière avec barre nickelée contournant la devanture et les côtés



Les cuisinières N° 840 et 841 avec chaudière ont un foyer spécial pour la houille. La buse est mobile et peut être placée dessus ou derrière. Le four est chauffé par la circulation de la flamme. Un tampon de grande dimension est disposé sur le fond du four pour faciliter le nettoyage des conduits de fumée. Le quadrillage de la devanture et des côtés est en relief.

Les cuisinières N° 840 et 841 sont livrées, **sauf indications contraires, avec devanture et côtés émaillés uni ou céramique, panneaux des portes en tôle émaillée et décorée invariablement polychrome sur fond ivoire, barre nickelée sur le devant, cadres, portes, boutons et colonnes nickelés, pieds émaillés dans le ton de la devanture.**

Sur demande, elles peuvent être fournies :

1° Avec foyer mixte rectangulaire à houille et à bois ;
2° Avec devanture seule émaillée. Dans ce cas, les 2 colonnes de devant seules sont nickelées et les pieds de devant seuls sont émaillés ;

3° Sans décor aux portes. Dans ce cas, les panneaux des portes sont émaillés dans le ton de la devanture ;

4° Avec barre nickelée contournant la devanture et les côtés ;

5° Avec pieds nickelés ;

6° Avec poignées remplaçant le bouton de la porte de four (Voir fourneaux 916 à 918 page 54).

Sur demande également, elles peuvent recevoir un dossier en fonte, fixé sur le dessus au moyen de consoles, du même modèle que celui des cuisinières N° 640 et 641, page 30. Ce dossier est livré de la même façon.

Lorsque les cuisinières sont livrées avec dossier, elles ne peuvent avoir la buse dessus.

Nota. Les cuisinières N° 840 et 841 peuvent être livrées avec devanture émaillée et côtés en fonte ordinaire, mais jamais avec devanture en fonte ordinaire.

Voir page 29, les cuisinières N° 640 et 641 de même construction, mais sans chaudière

DIMENSIONS DES CUISINIÈRES		N°	840	841
Largeur totale avec barre contournant le dessus...			990	1.080
Largeur du dessus ...			870	960
Profondeur du dessus...			510	595
Hauteur...			735	735
Diamètre extérieur de la buse...			125	125
Contenance de la chaudière		litres.	9	14
Four	Largeur ...		330	375
	Profondeur ...		375	445
			230	230

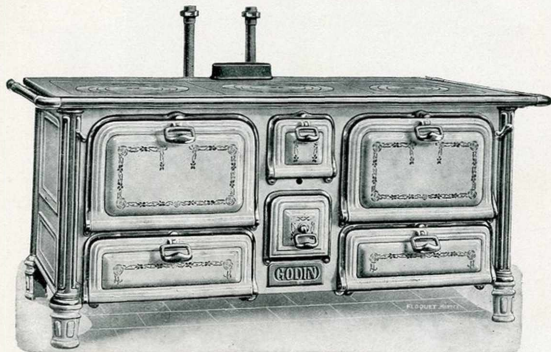
MODÈLES DÉPOSÉS

NOUVELLE CUISINIÈRE EN FONTE SANS CHAUDIÈRE

avec bouilleur en tôle d'acier (brevet S.G.D.G.) pour distribution d'eau chaude

N° 850

Vue d'une cuisinière avec barre contournant le dessus.



La nouvelle cuisinière N° 850 est de même construction intérieure que la cuisinière N° 832 représentée et décrite page 44.

Elle en diffère en ce que les portes de fours et d'étuves sont à fermeture à ressort. Toutes les portes sont munies de poignées horizontales et reçoivent des panneaux bombés en tôle **invariablement** émaillée et décorée polychrome sur fond ivoire.

La nouvelle cuisinière N° 850 est livrée, **sauf indications contraires**, devanture et côtés émaillés ivoire, barre nickelée sur le devant, toujours avec pieds émaillés, encadrements des portes, colonnes et poignées nickelés.

Sur demande, elle peut être fournie.

- 1° Avec devanture seule émaillée;
- 2° En fonte émaillée de toute couleur;
- 3° Avec barre nickelée contournant la devanture et les côtés.

La cuisinière N° 850 peut également être adossée à une cuisinière N° 750 pour former une cuisinière double (voir page suivante).

Voir pages 263 et 264 les renseignements généraux concernant les cuisinières à bouilleur.

DIMENSIONS DE LA CUISINIÈRE A BOUILLEUR		N°	850
Largeur totale avec barre contournant le dessus...			1.890
Largeur du dessus...			1.750
Profondeur du dessus...			» 850
Hauteur...			» 800
Circonférence extérieure de la buse...			» 660
Four de gauche	} Largeur		» 555
	} Profondeur		» 670
Four de droite	} Hauteur		» 320
	} Profondeur		» 555
Puisance en calories-heure			» 760
Production horaire d'eau chaude à 38° à partir de 1 heure d'allumage avec un réservoir de 150 litres calorifugé..			» 320
			11.000
			390

MODÈLES DÉPOSÉS

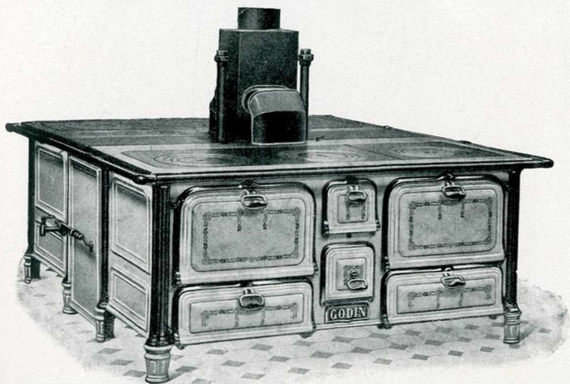
CUISINIÈRE DOUBLE EN FONTE

Spéciale pour Pensionnats, Hôtels, Hôpitaux, etc.

composée de deux cuisinières N° 750

ou deux cuisinières N° 850

ou une cuisinière N° 750 et une cuisinière N° 850 (Comme gravure ci-dessous)



Les cuisinières N° 750 représentée et décrite page 38 et N° 850 représentée et décrite page précédente peuvent être disposées, en vue du service dans les grands établissements, en cuisinière double ainsi que le montre la gravure ci-dessus.

Dans ce cas, les cuisinières sont munies d'un tuyau de départ de fumée, combiné de manière à permettre la marche alternative ou simultanée des foyers.

Les dessus sont raccordés par une plaque en fonte et dans l'intervalle qui sépare les cuisinières sont logées deux charbonnières de grande capacité montées sur rouleaux.

Cette cuisinière double est livrée de la même façon que les cuisinières simples N° 750 et 850 qui la composent.

DIMENSIONS DES CUISINIÈRES DOUBLES

Largeur avec barre contournant le dessus...	1.890
Largeur du dessus...	1.750
Profondeur avec barre...	2.160
Profondeur du dessus...	2.020
Hauteur...	* 800
Diamètre extérieur de la buse en haut...	* 206
Contenance de la chaudière (pour le N° 750)...	43

MODÈLES DÉPOSÉS



PREMIÈRE SÉRIE

NOUVELLES CUISINIÈRES EN FONTE AVEC CHAUDIÈRE

N^{os} 857 et 858



Les cuisinières N^{os} 857 et 858 peuvent être livrées avec deux sortes de foyers avec un foyer rond à houille ou bien avec un foyer mixte rectangulaire rétrécissable pour l'usage de la houille et du bois ; dans ce cas elles sont livrées avec deux grilles, l'une pour la houille, l'autre pour le bois.

Le four est chauffé par la circulation de la flamme. La buse est mobile et peut être placée dessus ou derrière.

Les nouvelles cuisinières N^{os} 857 et 858 sont livrées, **sauf indications contraires**, en fonte ordinaire, foyer rond à houille, barre nickelée sur le devant ; toujours avec couvercle de chaudière affleurant le dessus.

Sur demande, elles peuvent être fournies :

- 1° Avec foyer mixte rectangulaire rétrécissable à houille et à bois ;
- 2° Avec barre nickelée entourant la devanture et les côtés ;
- 3° **Émaillées**, soit devanture seule, pieds de devant seuls émaillés, colonnes de devant nickelées, soit devanture et côtés avec les 4 pieds émaillés et les 4 colonnes nickelées ;
- 4° Avec colonnes émaillées.

Lorsqu'elles sont demandées émaillées seulement, nous les fournissons avec devanture seule émaillée.

DIMENSIONS DES CUISINIÈRES		N ^{os}	857	858
Largeur totale avec barre entourant le dessus...			* 790	* 870
Largeur du dessus ...			* 665	* 750
Profondeur du dessus... ..			* 559	* 570
Hauteur... ..			* 740	* 740
Diamètre extérieur de la buse... ..			* 125	* 132
Contenance de la chaudière... .. litres			5 1/2	6 1 2
Four	{ Largeur		* 290	* 345
	{ Profondeur... ..		* 370	* 420
	{ Hauteur... ..		* 290	* 290

MODÈLES DÉPOSÉS

CUISINIÈRE EN FONTE, sans chaudière

avec bouilleur en tôle d'acier (breveté S.G.D.G.) pour distribution d'eau chaude

N° 865



La cuisinière N° 865 est de même construction que la cuisinière N° 817, représentée et décrite page 41.

Elle n'en diffère qu'en ce qu'elle possède une étuve sous chaque four.

Voir page 41 les détails de construction communs à ces cuisinières.

Voir page 18 la cuisinière N° 365* de même construction mais sans bouilleur et, pages 263 et 264 les renseignements généraux concernant les cuisinières à bouilleur.

DIMENSIONS DE LA CUISINIÈRE		N°	865
Largeur totale avec barre contournant le dessus...			1.300
Largeur du dessus...			1.160
Profondeur du dessus...			685
Hauteur...			770
Circonférence extérieure de la base...			675
Fours	Largeur		340
	Profondeur	Four de gauche	450
		Four de droite	510
Etuves	Profondeur		270
	Hauteur		340
Etuves	Profondeur	Etuve de gauche	465
		Etuve de droite	520
Puissance en calories-heure.			175
Production horaire d'eau chaude à 38°, à partir de 1 heure d'allumage, avec un réservoir de 160 litres calorifugés (température initiale de l'eau : 10°)...			6.500
			210

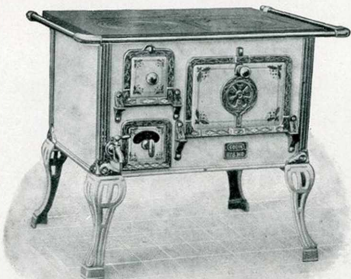
MODÈLES DÉPOSÉS

NOUVELLES CUISINIÈRES EN FONTE

AVEC CHAUDIÈRE

N^{os} 877 et 878

Vue d'une cuisinière avec barre contournant la devanture et les côtés



Les nouvelles cuisinières N^{os} 877 et 878 sont de même construction que les cuisinières N^{os} 857 et 858, représentées et décrites page 48, et, comme celles-ci, peuvent être livrées avec deux sortes de foyers : avec un foyer rond à houille ou bien avec un foyer mixte rectangulaire rétrécissable pour l'usage de la houille et du bois. Dans ce cas, elles sont livrées avec deux grilles, l'une à houille, l'autre à bois. La buse est mobile et peut être placée dessus ou derrière.

Les nouvelles cuisinières N^{os} 877 et 878 sont livrées, **sauf indications contraires**, avec foyer rond à houille, devanture seule émaillée ivoire, panneaux des portes en tôle émaillée ivoire et décorée, encadrements ornés, barre nickelée sur le devant. Toujours avec chaudière affleurant le dessus.

Sur demande elles peuvent être fournies :

- 1° Avec foyer mixte rectangulaire rétrécissable à houille et à bois ;
- 2° Avec barre nickelée, contournant la devanture et les côtés ;
- 3° Avec devanture, côtés et pieds émaillés ivoire ou couleur ;
- 4° Avec encadrements unis.

Les garnitures ainsi que : les colonnes, les encadrements des portes et le robinet, sont toujours nickelés.

Ces cuisinières ne sont jamais livrées en fonte ordinaire.

DIMENSIONS DES CUISINIÈRES		N ^{os}	877	878
Largeur totale avec barre contournant le dessus...			» 790	» 870
Largeur du dessus...			» 665	» 750
Profondeur du dessus...			» 520	» 570
Hauteur...			» 740	» 740
Diamètre extérieur de la buse...			» 125	» 132
Contenance de la chaudière			litres. 5 1/2	6 1/2
Four	Largeur		» 290	» 345
	Profondeur		» 370	» 420
	Hauteur		» 290	» 280

MODELES DÉPOSÉS

CUISINIÈRES EN FONTE ÉMAILLÉE ET DÉCORÉE

AVEC DESSUS A TAQUES MOBILES

N^{os} 891, 892 et 893, sans chaudière, avec deux étuves

N^{os} 894, 895 et 896, avec chaudière et une étuve

Panneaux plats aux portes

Vue d'une cuisinière N^o 894, 892 ou 893 à panneaux plats décor "Marguerites" et barre contournant le dessus.



Les cuisinières N^{os} 891, 892 et 893 sans chaudière et N^{os} 894, 895 et 896 avec chaudière possèdent un foyer rond à houille et un dessus à taques mobiles. La buse est mobile et peut être placée dessus ou derrière. Les fours sont chauffés par le rayonnement du foyer dans les cuisinières N^{os} 891 et 894 et par la circulation des flammes sur le côté des fours dans les cuisinières N^{os} 892, 893 et 895 et 896.

Ces cuisinières sont livrées, **sauf indications contraires**, avec devanture seule émaillée ivoire, panneaux plats des portes en tôle émaillée et décorée polychrome sur fond ivoire, décor «Marguerites»; colonnes, encadrements, écusson, crapaudines et pieds de devant nickelés, barre nickelée sur le devant, bavette émaillée ivoire.

Sur demande, nous pouvons les fournir

- 1^o Avec foyer rectangulaire à bois ;
- 2^o Avec devanture seule émaillée couleur, panneaux décorés aux portes, mêmes parties nickelées que ci-dessus ;
- 3^o Avec devanture et côtés émaillés couleur, panneaux décorés aux portes, mêmes parties nickelées que ci-dessus avec en plus les pieds de derrière nickelés ;
- 4^o Avec panneaux bombés et décorés (voir page suivante) ;
- 5^o Avec devanture et côtés en fonte polie et cirée. Dans ce cas, les panneaux des portes sont en tôle vernie à l'huile et au feu ; mêmes parties nickelées qu'au type 3^o ;
- 6^o Avec barre nichelée contournant la devanture et les côtés ;
- 7^o Avec pieds émaillés ;
- 8^o Avec panneaux plats des portes émaillés de la même nuance que la devanture, mais sans décor

Voir les dimensions page suivante,

Voir page suivante les cuisinières N^{os} 891 à 893 et 894 à 896 avec panneaux bombés.

Voir page 53 le dossier simple avec fronton pour cuisinières N^{os} 891 à 893 et 894 à 896.

CUISINIÈRES EN FONTE ÉMAILLÉE ET DÉCORÉE

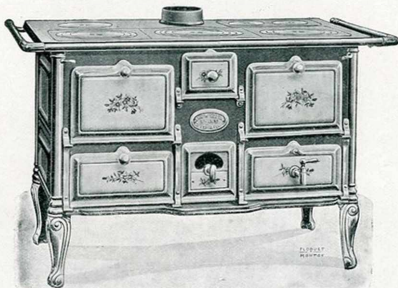
AVEC DESSUS A TAQUES MOBILES

N^{os} 891, 892 et 893, sans chaudière, avec deux étuves

N^{os} 894 895 et 896, avec chaudière et une étuve

Panneaux bombés aux portes

Vue d'une cuisinière N^{os} 894, 895 ou 896 à panneaux bombés décor "Églantines" et barre contourant le dessus.



Les cuisinières N^{os} 891, 892 et 893 sans chaudière et N^{os} 894, 895 et 896 avec chaudière représentées et décrites page précédente, peuvent, **sur demande**, être fournies :

- 1° Avec panneaux bombés en tôle émaillée et décorée « Églantines » (voir gravure ci-dessus) ;
- 2° Avec panneaux bombés en tôle émaillée et décorée « Coquelicots » (voir ce décor page suivante).

Voir page suivante le dossier simple avec fronton pour cuisinières N^{os} 891 à 893 et 894 à 896.

DIMENSIONS DES CUISINIÈRES		N ^{os}	891	892	893	894	895	896
Largeur totale avec barre contourant le dessus...			1.090	1.180	1.270	1.090	1.180	1.270
Largeur du dessus...			» 960	1.060	1.160	» 960	1.060	1.160
Profondeur du dessus...			» 555	» 590	» 630	» 535	» 590	» 630
Hauteur...			» 740	» 760	» 800	» 740	» 760	» 800
Diamètre extérieur de la buse...			» 139	» 146	» 153	» 139	» 146	» 153
Contenance de la chaudière...		litres.	»	»	»	12 1/2	» 17	22 1/2
Four de gauche	Largeur...		» 280	» 315	» 345	» 280	» 315	» 345
	Profondeur...		» 430	» 520	» 570	» 430	» 520	» 570
	Hauteur...		» 205	» 225	» 250	» 205	» 225	» 250
Four de droite	Largeur...		» 280	» 315	» 345	» 280	» 315	» 345
	Profondeur...		» 430	» 520	» 570	» 305	» 320	» 350
	Hauteur...		» 205	» 225	» 250	» 205	» 225	» 250

MODÈLES DÉPOSÉS

DOSSIER EN FONTE AVEC FRONTON

POUR CUISINIÈRES

N^{os} 891, 892 et 893, sans chaudière, avec deux étuvesN^{os} 894, 895 et 896, avec chaudière et une étuve

Vue d'une cuisinière N^{os} 891, 892 ou 893 avec dossier et fronton, panneaux bombés
 aux portes en tôle émaillée décor "Coquelicots"



Les cuisinières N^{os} 891, 892, 893 sans chaudière et N^{os} 894, 895 et 896 avec chaudière reçoivent **sur demande, un dossier en fonte** fixé sur le dessus au moyen de consoles.

Ce dossier est toujours livré avec fronton et cadre en fonte nickelée.

Les panneaux mobiles sont fournis, **sauf indications contraires**, en tôle émaillée et décorée comme les panneaux des portes c'est-à-dire qu'ils peuvent être :

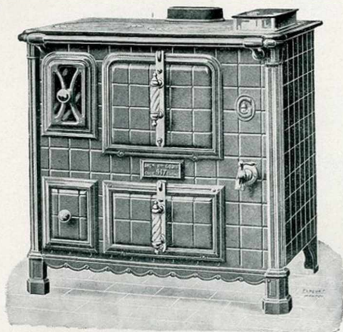
- 1° Plats et décorés « Marguerites » (voir page 51) ;
- 2° Bombés et décorés « Coquelicots » (voir gravure ci-dessus) ;
- 3° Bombés et décorés « Eglantines » (voir page précédente) ;
- 4° Plats sans décor, émaillés dans le ton de la devanture.

Nota. Lorsque les cuisinières sont livrées avec dossier elles ne peuvent avoir la buse dessus. Hauteur du dossier prise du dessus de la cuisinière au sommet du fronton : 290 m/m.

FOURNEAUX BOURGEOIS

Entièrement en fonte — Brevetés S.G.D.G. A feu visible
avec chaudière et étuve

Vue d'un fourneau N° 916 à 918 avec poignées torsades



N° 916, 917 et 918

avec devanture
côtés et panneaux
des portes quadrillés

N° 926, 927 et 928

avec devanture et côtés

quadrillés

et panneaux des portes

en tôle émaillée

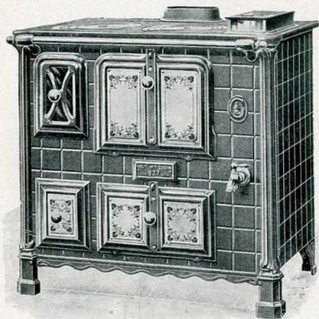
et décorée.

Porte de foyer

à feu visible

Peuvent être livrés avec porte
de foyer décorée.

(Voir page suivante)



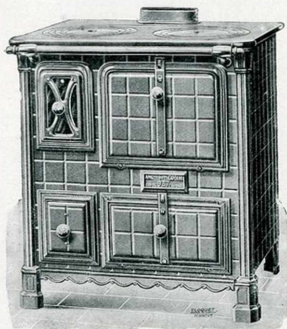
Voir page 56 les renseignements et dimensions

PREMIÈRE SÉRIE



FOURNEAUX BOURGEOIS

Entièrement en fonte Brevetés S. G. D. G. — A feu visible
sans chaudière, avec étuve



N° 936, 937 et 938

avec devanture
côtés et panneaux
des portes quadrillés

Vue d'un fourneau avec porte de foyer décorée
remplaçant la porte de foyer à feu visible

N° 946, 947 et 948

avec devanture et côtés
quadrillés
et panneaux des portes
en tôle émaillée
et décorée



Voir page suivante les renseignements et dimensions

MODÈLES DÉPOSÉS

FOURNEAUX BOURGEOIS ENTIÈREMENT EN FONTE

Brevetés S. G. D. G.

DISPOSITIONS GÉNÉRALES COMMUNES

aux Fourneaux Bourgeois N^{os} 916, 917, 918, 926, 927, 928, 936, 937, 938, 946, 947, 948

Voir le dessin de ces fourneaux pages 54 et 55

Les Fourneaux Bourgeois N^{os} 916, 917, 918, 926, 927, 928, 936, 937, 938, 946, 947 et 948 sont de même construction intérieure que les Fourneaux de Paris, pages 23 à 26 et 37. Comme ces derniers, ils possèdent :

Un foyer ovale à houille et un dessus à tague mobile, un four spacieux chauffé par la circulation de la flamme

Une grille brevetée, permettant par son retournement bout pour bout de diminuer la capacité du foyer; des encadrements de portes démontables, un égaliseur permettant de laisser la porte du four ouverte d'environ deux centimètres ;

Une targe placée entre le dessus et le four, donnant le tirage direct; un écran mobile dans le four; une garniture retractaire protégeant la partie supérieure du côté gauche, etc.

Les fourneaux N^{os} 916 à 918, 926 à 928, 936 à 938, 946 à 948 diffèrent des Fourneaux de Paris en fonte par les particularités suivantes :

La devanture et les côtés sont quadrillés en relief; les portes de four et d'étuve sont à manes de clenches; l'étuve est à deux portes ouvrantes au lieu d'une. Le cendrier est d'une seule pièce et ne porte pas de séparateur automatique de cendres.

Ces fourneaux sont livrés, sauf indications contraires, avec foyer ovale à houille, porte de foyer à feu visible, barre nickelée sur le devant boutons et clenches nickelés, colletterie et couvercle de chaudière nickelés (pour les N^{os} 916 à 918, 926 à 928, seulement). Toujours avec bout de tuyau avec clé.

Sur demande, nous pouvons les fournir

- 1^o Avec foyer mixte rétractable à houille et à bois;
- 2^o Avec couvercle de chaudière affleurant le dessus (N^{os} 916 à 918, 926 à 928)
- 3^o Avec barre nickelée contournant la devanture et les côtés;
- 4^o Avec poignées remplaçant les boutons des portes de four et d'étuve (voir ces poignées aux fourneaux N^{os} 946 à 948, page précédente);
- 5^o Avec encadrements, colonnes, pieds et guirlandes émaillés
- 6^o Avec garnitures en cuivre poli;
- 7^o Avec dossier à étagère et fronton (voir pages suivantes).

DISPOSITIONS PARTICULIÈRES AUX FOURNEAUX N^{os} 916 à 918, 936 à 938

Les Fourneaux Bourgeois N^{os} 916, 918 avec chaudière et N^{os} 936 à 938 sans chaudière sont livrés, sauf indications contraires, en fonte ordinaire.

Sur demande, ils peuvent être fournis

- 1^o Nickelés, avec colonnes, pieds de devant, guirlande du bas et encadrements des portes nickelés;
- 2^o Avec devanture et portes émaillées uni ou céramique, pieds de derrière en fonte ordinaire, mêmes parties nickelées qu'au type 1^o;
- 3^o Avec devanture, côtés et portes émaillés uni ou céramique, pieds de derrière émaillés dans le ton de la devanture, mêmes parties nickelées qu'au type 1^o.

Lorsqu'ils sont demandés émaillés seulement, nous les fournissons devanture seule émaillée.

DISPOSITIONS PARTICULIÈRES AUX FOURNEAUX N^{os} 926 à 928, 946 à 948

Les Fourneaux Bourgeois N^{os} 926 à 928 avec chaudière et N^{os} 946 à 948 sans chaudière sont livrés, sauf indications contraires, avec devanture seule émaillée uni ou céramique, mêmes parties nickelées qu'au type 1^o ci-dessus, pieds de derrière en fonte ordinaire et toujours avec panneaux des portes invariablement en tôle émaillée et décorée polychrome sur fond ivoire.

Sur demande, ils peuvent être fournis :

- 1^o Avec devanture et côtés émaillés, avec, en plus, les pieds de derrière émaillés dans le ton de la devanture;
- 2^o Avec porte de foyer avec panneau en tôle décorée remplaçant le panneau mica (voir gravure page précédente).

DIMENSIONS DES FOURNEAUX BOURGEOIS		N ^{os}	916 926	936 946	917 927	937 947	918 928	938 948
Largeur totale avec barre nickelée contournant le dessus...			855	780	930	820	1.020	905
Largeur du dessus...			755	680	830	720	920	805
Profondeur du dessus...			550	550	570	570	590	590
Hauteur...			800	800	800	800	800	800
Circonférence extérieure de la base...			500	500	500	500	575	575
Contenance de la chaudière...			10	15	17	17	17	17
Four	Largeur...		295	295	330	330	370	370
	Profondeur...		520	445	540	460	560	470
	Hauteur...		240	240	240	240	240	240
Etuve	Largeur...		295	295	330	330	370	370
	Profondeur...		515	515	530	530	545	545
	Hauteur...		170	170	170	170	170	170

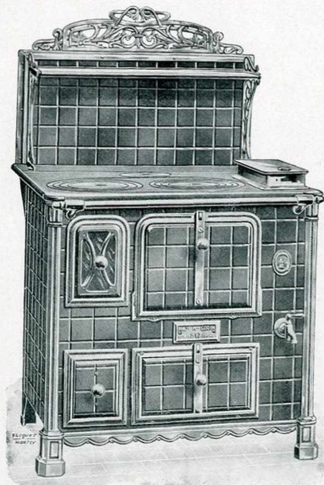
MODÈLES DÉPOSÉS

DOSSIER EN FONTE AVEC ÉTAGÈRE ET FRONTON

Pour Fourneaux Bourgeois avec panneaux des portes en fonte quadrillée

N° 916 à 918 et 936 à 938

Vue d'un fourneau N° 917 avec dossier à étagère



Les fourneaux bourgeois N° 916 à 918 et 936 à 938 représentés et décrits pages précédentes reçoivent, **sur demande, un dossier à étagère comprenant :**

Une table rallonge de 0=180 de profondeur, toujours en fonte ordinaire, fixée dans le prolongement du dessus derrière le fourneau ;

Un panneau en fonte quadrillée comme la devanture avec encadrement et **fronton** ;

Une tablette étagère en fonte unie.

Ce dossier est toujours livré avec fronton, encadrement et consoles nickelés. Le panneau en fonte quadrillée et la tablette à étagère sont livrés dans le ton de la devanture.

Le modèle de dossier à étagère représenté peut s'adapter aux nouveaux fourneaux bourgeois N° 976, 977, 978 et 986, 987 et 988 représentés et décrits page 63.

Lorsque les fourneaux sont livrés avec dossier ils ne peuvent avoir la buse dessus.

DIMENSIONS DU DOSSIER A ÉTAGÈRE POUR FOURNEAUX	N°	916-917-918 936-937-938
Hauteur totale prise du dessus du fourneau au sommet du fronton...	...	530
Hauteur prise du dessus du fourneau au dessus de la tablette...	...	320
Profondeur de la tablette...	...	210

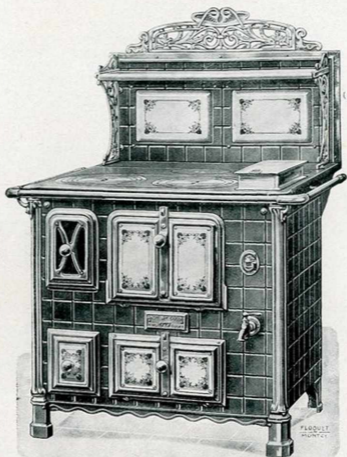
MODÈLES DÉPOSÉS

DOSSIER EN FONTE AVEC ÉTAGÈRE ET FRONTON

Pour Fourneaux Bourgeois avec panneaux des portes en tôle émaillée et décorée.

N^{os} 926 à 928 et 946 à 948

Vue d'un fourneau N^o 927 avec dossier à étagère et fronton



Les fourneaux bourgeois N^{os} 926 à 928 et 946 à 948 représentés et décrits pages 54 à 56 reçoivent **sur demande** un dossier à étagère de même construction que celui des fourneaux N^{os} 916 à 918 et 936 à 938 représenté et décrit page précédente ; mais ce dossier possède des panneaux en tôle émaillée et décorée comme les panneaux des portes du fourneau.

Ce dossier est **toujours livré** avec fronton, encadrement et consoles nickelés. Le panneau en fonte quadrillée et la tablette à étagère sont livrés dans le ton de la devanture.

Lorsque les fourneaux sont livrés avec dossier, ils ne peuvent avoir la buse dessus.

DIMENSIONS DU DOSSIER A ÉTAGÈRE POUR FOURNEAUX	N ^{os}	926-927-928 946-947-948
Hauteur totale prise du dessus du fourneau au sommet du fronton...		530
Hauteur prise du dessus du fourneau au dessus de la tablette...		320
Profondeur de la tablette...		210

MODÈLES DÉPOSÉS



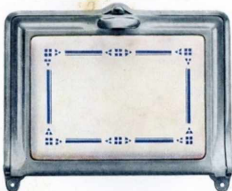
ULTIMHEAT®
VIRTUAL MUSEUM

PANNEAUX DÉCORÉS

POÊLES

GODIN

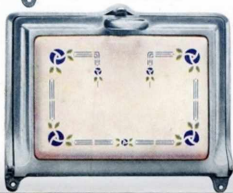
DÉCOR A (Filet bleu foncé)



DÉCOR B (Polychrome)



DÉCOR E (Polychrome)



Les portes
des
Cuisinières
N^{os}

940 - 952 - 1540

1640 - 1641

1840 - 1841

DÉCOR K (Delft) bleu



DÉCOR L (Breton) polychrome



et
1952

peuvent recevoir
l'un des sept décors
ci-contre.

SAUF AVIS CONTRAIRE

nous fournissons
le décor type **A**
(Filet bleu foncé)

DÉCOR M (Alsacien) polychrome



DÉCOR R (Art nouveau) polychrome



NOTA

Bien désigner le type
de décor choisi.



ULTIMHEAT®
VIRTUAL MUSEUM

NOUVELLE CUISINIÈRE EN FONTE émaillée et décorée

sans chaudière, avec étuve

Porte de four à fermeture à ressort

N° 940

Vue d'une cuisinière avec panneaux des portes décor type L et barre contournante



La nouvelle cuisinière en fonte sans chaudière N° 940 possède un foyer ovale spécial pour la houille. Le four est chauffé par la circulation de la flamme. Un tampon de grande dimension est disposé sur le fond du four pour faciliter le nettoyage du conduit de fumée. Le quadrillage de la devanture et des côtés est en relief. Les portes de four et d'étuve sont munies d'une poignée horizontale. La porte de four est équilibrée par un ressort.

La buse peut être placée à volonté dessus ou derrière.

La cuisinière N° 940 est livrée, **sauf indications contraires**, avec foyer ovale à houille, devanture et côtés émaillés uni ou céramique, panneaux des portes et devant de tiroir en tôle émaillée et décorée type A, cadres, colonnes et pieds nickelés, barre nickelée sur le devant.

Sur demande elle peut être fournie

1° Avec pieds émaillés au lieu d'être nickelés.

2° Avec foyer mixte rectangulaire à houille et à bois ;

3° Avec devanture seule émaillée uni ou céramique ; dans ce cas, les 2 colonnes et les 2 pieds de derrière sont en fonte ordinaire

4° Avec barre nickelée contournant la devanture et les côtés ;

5° Avec les panneaux des portes et devant de tiroir décorés de l'un des types B. E. K. L. M et R. Les différents types de panneaux A. B. E. K. L. M. et R. sont représentés sur l'encartage couleur intercalé entre les pages 59 et 60.

Nota.— En cas de remplacement des portes de four, d'étuve ou de leurs cadres, il est nécessaire de nous indiquer si les pièces fonte à remplacer portent la lettre N.

Voir page 62 la cuisinière N° 952 de même construction mais avec chaudière.

DIMENSIONS DE LA CUISINIÈRE

N°

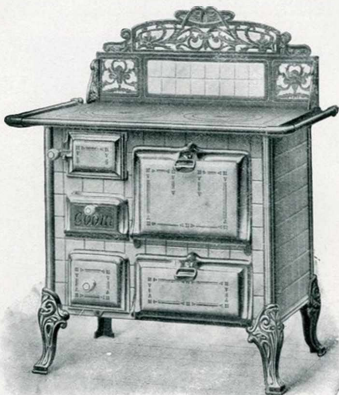
940

Largeur totale avec barre contournant le dessus...		910
Largeur du dessus...		800
Profondeur du dessus...		590
Hauteur...		780
Diamètre extérieur de la buse...		125
Four	} Largeur...	330
	} Profondeur...	365
	} Hauteur...	230
Etuve	} Largeur...	330
	} Profondeur...	430
	} Hauteur...	145

MODÈLES DÉPOSÉS

DOSSIER SIMPLE EN FONTE AVEC FRONTON POUR CUISINIÈRE N° 940

Vue d'une cuisinière N° 940 avec dossier simple et barre contournant le dessus



La cuisinière N° 940 décrite page précédente peut recevoir **sur demande** un dossier simple en fonte fixé **sur le dessus** au moyen de consoles (voir gravure ci-dessus). Ce dossier est toujours livré avec fronton et cadre en fonte nickelée.

Le panneau mobile du milieu est fourni, **sauf indications contraires**, en tôle émaillée et décorée comme les panneaux des portes.

Sur demande, ce panneau est livré en fonte quadrillée émaillée dans le ton de la devanture (voir gravure ci-dessus).

Hauteur totale du dossier prise du dessus de la cuisinière au sommet du fronton : 320 mm;

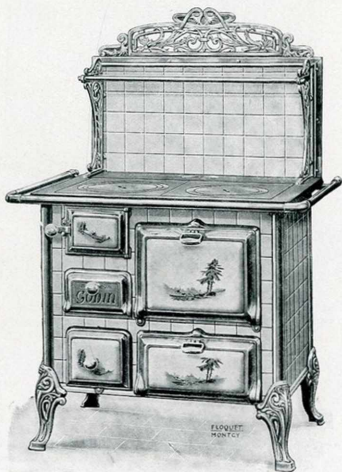
Lorsque la cuisinière est livrée avec dossier elle ne peut avoir la buse dessus.

Voir page suivante le dossier avec étagère et fronton pour cuisinière N° 940

DOSSIER EN FONTE AVEC ÉTAGÈRE ET FRONTON

POUR CUISINIÈRE N° 940

Vue d'une cuisinière N° 940 avec dossier à étagère et fronton, panneaux décor M



La cuisinière N° 940 décrite page 59 peut recevoir, **sur demande**, un dossier avec étagère à tringles. Le panneau de ce dossier est en fonte quadrillée, émaillée dans le ton de la devanture ; les tringles, consoles, encadrements et fronton sont nickelés (voir gravure ci-dessus),

Lorsque la cuisinière est livrée avec dossier, elle ne peut avoir la buse dessus.

Voir page précédente le dossier simple pour cuisinière N° 940.

DIMENSIONS DU DOSSIER A ÉTAGÈRE POUR CUISINIÈRE	N°	940
Hauteur totale prise du dessus de la cuisinière au sommet du fronton...	...	540
Hauteur prise du dessus de la cuisinière au dessus de l'étagère...	...	320
Profondeur de l'étagère	190

MODÈLES DÉPOSÉS



PREMIÈRE SÉRIE

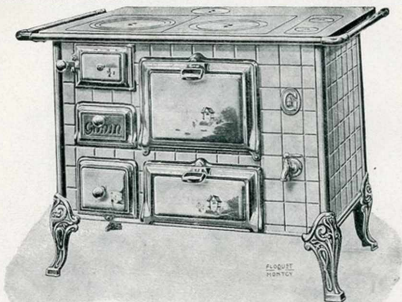
NOUVELLE CUISINIÈRE EN FONTE émaillée et décorée

avec chaudière et étuve

Porte de four à fermeture à ressort

N° 952

Vue d'une cuisinière avec panneaux des portes décor type L et barre contournante



La nouvelle cuisinière en fonte N° 952 est de même construction que la cuisinière N° 940 représentée et décrite page 59, mais elle possède de plus une chaudière disposée sur la droite de la cuisinière. La buse est mobile et peut être placée dessus ou derrière.

La cuisinière N° 952 est livrée, **sauf indications contraires**, avec foyer ovale à houille, devanture et côtés émaillés uni ou céramique, panneaux des portes et devant de tiroir en tôle émaillée et décorée type A, cadres, colonnes, pieds, collerette et couvercle de chaudière nickelés, barre nickelée sur le devant.

Sur demande elle peut être fournie : 1° Avec pieds émaillés au lieu d'être nickelés ;

2° Avec foyer mixte rectangulaire à houille et à bois ;

3° Avec devanture seule émaillée uni ou céramique ; dans ce cas les 2 colonnes et les 2 pieds de derrière sont en fonte ordinaire ;

4° Avec barre nickelée contournant la devanture et les côtés ;

5° Avec les panneaux des portes et devant de tiroir décorés de l'un des types B. E. K. L. M. et R.

Les différents types de panneaux A. B. E. K. L. M. et R sont représentés sur l'encartage couleur intercalé entre les pages 59 et 60 ;

6° Avec couvercle de chaudière en fonte affleurant le dessus.

DIMENSIONS DE LA CUISINIÈRE		N°	952
Largeur totale avec barre contournant le dessus...			1 000
Largeur du dessus...			885
Profondeur du dessus...			590
Hauteur...			780
Diamètre extérieur de la buse...			125
Contenance de la chaudière...			litres, 17
Four	Largeur...		365
	Profondeur...		330
Etuve	Hauteur...		230
	Largeur...		330
Etuve	Profondeur...		430
	Hauteur...		145

MODÈLES DÉPOSÉS

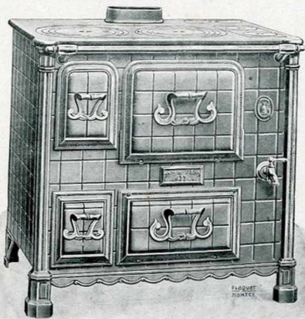
NOUVEAUX FOURNEAUX BOURGEOIS EN FONTE

N^{os} 976, 977 et 978 avec étuve et chaudière.

N^{os} 986, 987 et 988 avec étuve sans chaudière.

munis d'un nouveau dispositif Breveté S.G.D.G., à contrepois équilibrant la porte de four.

Vue d'un Fourneau Bourgeois N^o 977 avec chaudière affleurant le dessus



Les fourneaux bourgeois N^{os} 976, 977, 978 et 986, 987 et 988 sont de même construction que les fourneaux bourgeois N^{os} 916, 917, 918 et 936, 937 et 938 représentés et décrits pages 54 à 56. Ils en diffèrent par les particularités suivantes :

- 1^o Toutes les portes sont munies de poignées horizontales au lieu de boutons et de cinches;
- 2^o La porte d'étuve est d'une seule pièce;
- 3^o La porte de four est munie d'un nouveau dispositif, breveté S. G. D. G., à contrepois, permettant son équilibre quelle que soit sa position d'ouverture.

Ces fourneaux sont livrés, **sauf indications contraires**, en fonte ordinaire, avec foyer ovale à houille, barre nickelée sur le devant, poignées nickelées, collerette et couvercle de chaudière nickelés (pour les N^{os} 976 à 978).

Toujours avec bout de tuyau avec clé.

Sur demande, nous pouvons les fournir :

- 1^o Avec foyer mixte rétrécissable à houille et à bois.
- 2^o Avec couvercle de chaudière affleurant le dessus (N^{os} 976 à 978);
- 3^o Avec barre nickelée contournant la devanture et les côtés;
- 4^o Avec encadrements, colonnes, pieds et guirlande émaillés;
- 5^o Nickelés, avec colonnes d'angles, pieds de devant, guirlande du bas et encadrements des portes nickelés;
- 6^o Avec devanture et portes émaillées uni ou céramique, pieds de derrière en fonte ordinaire, mêmes parties nickelées qu'au type 5^o;
- 7^o Avec devanture, côtés et portes émaillés uni ou céramique, pieds de derrière émaillés dans le ton de la devanture, mêmes parties nickelées qu'au type 5^o;
- 8^o Avec dossier à étagère et fronton comme les fourneaux bourgeois N^{os} 916 à 918 et 936 à 938. Dans ce cas ils ne peuvent avoir la buse dessus. Voir ce dossier, page 57.

Lorsqu'ils sont demandés émaillés seulement, nous les fournissons devanture seule émaillée.

DIMENSIONS DES FOURNEAUX BOURGEOIS		N ^{os}	976	986	977	987	978	988
Largeur totale avec barre nickelée contournant le dessus...			855	780	930	820	1.020	905
Largeur du dessus...			755	680	830	720	920	805
Profondeur du dessus...			550	550	570	570	590	590
Hauteur...			800	800	800	800	800	800
Circonférence extérieure de la buse...			590	500	590	590	575	575
Contenance de la chaudière		litres	10		15		17	
Four	Largeur...		295	295	330	330	370	370
	Profondeur...		520	445	540	400	560	470
Etuve	Largeur...		240	240	240	240	240	240
	Hauteur...		295	295	330	330	370	370
Etuve	Largeur...		515	515	530	530	545	545
	Hauteur...		170	170	170	170	170	170

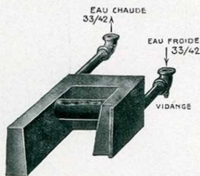
NOUVEAU FOURNEAU BOURGEOIS EN FONTE

avec bouilleur en tôle d'acier (Breveté S.G.D.G.) pour distribution d'eau chaude

N° 980, SANS CHAUDIÈRE



Vue du bouilleur des fourneaux
N° 980 et 981



Le nouveau fourneau bourgeois à bouilleur sans chaudière N° 980 est de même construction que le fourneau bourgeois N° 938 représenté et décrit pages 55 et 56. Il est toujours livré avec foyer rectangulaire à houille.

Le bouilleur occupe la partie gauche et l'arrière du foyer. Il est muni d'un tampon autoclave sur le derrière. Il peut être facilement retiré du fourneau lorsque le dessus est enlevé. Le four est chauffé par la circulation des flammes. La buse est mobile et peut être placée dessus ou derrière.

Ce fourneau est livré, **sauf indications contraires**, en fonte ordinaire, barre nickelée sur le devant, boutons et clenches nickelés ; toujours avec porte pleine au foyer et bout de tuyau avec clé.

Sur demande il peut être fourni :

- 1° Nickelé, avec colonnes d'angles, pieds de devant, guirlande du bas et encadrements des portes nickelés ;
- 2° Avec devanture et portes émaillées uni ou céramique, pieds de derrière en fonte ordinaire, mêmes parties nickelées qu'au type 1° ;
- 3° Avec devanture, côtés et portes émaillés uni ou céramique, pieds de derrière émaillés dans le ton de la devanture, mêmes parties nickelées qu'au type 1° ;
- 4° Avec pieds émaillés ;
- 5° Avec encadrement, colonnes, pieds et guirlande émaillés ;
- 6° Avec garnitures en cuivre poli ;
- 7° Avec poignées torsades remplaçant les boutons des portes de four et d'étuve (voir page 54) ;
- 8° Avec barre nickelée contournant la devanture et les côtés.

Ce fourneau peut recevoir, **sur demande**, le dossier avec étagère du fourneau N° 938 (voir gravure page 57). Dans ce cas il ne peut avoir la buse dessus.

Lorsqu'il est demandé émaillé seulement, nous le fournissons devanture seule émaillée.

Voir page suivante le fourneau à bouilleur N° 981 de même construction, mais avec chaudière.

Voir les dimensions, page suivante.

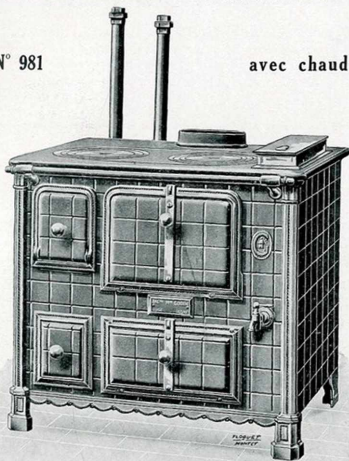
Voir pages 263 et 264 les renseignements généraux concernant les cuisinières à bouilleur.

NOUVEAU FOURNEAU BOURGEOIS EN FONTE

avec bouilleur en tôle d'acier (breveté S. G. D. G.) pour distribution d'eau chaude

N° 981

avec chaudière



Le nouveau fourneau bourgeois à bouilleur N° 981 est de même construction que le fourneau bourgeois à bouilleur N° 980 représenté et décrit page précédente ; mais il possède, en plus, une chaudière. Le foyer rectangulaire est spécial pour la houille.

Ce fourneau est livré, **sauf indications contraires**, en fonte ordinaire, barre nickelée sur le devant, boutons et clenches, collerette et couvercle de chaudière nickelés. Toujours avec porte pleine au foyer et bout de tuyau avec clé.

Sur demande, il peut être livré exactement de la même façon que le fourneau bourgeois à bouilleur N° 980 (voir page précédente).

Sur demande également, il peut être fourni avec couvercle de chaudière affleurant le dessus. Ce fourneau peut recevoir, **sur demande**, le dossier avec étagère de la cuisinière N° 918 (voir gravure page 57). Dans ce cas il ne peut avoir la buse dessus.

Voir pages 263 et 264 les renseignements généraux concernant les cuisinières à bouilleur.

DIMENSIONS DES FOURNEAUX A BOUILLEUR		N°	980	981
Largeur totale avec barre nickelée contournant le dessus...			905	1.020
Largeur du dessus ...			805	920
Profondeur du dessus...			590	590
Hauteur...			800	800
Circonférence extérieure de la buse...			575	575
Contenance de la chaudière		litres,		17
Four	Largeur ...		370	370
	Profondeur...		470	550
Etuve	Largeur ...		240	240
	Profondeur...		370	370
Etuve	Largeur ...		545	545
	Profondeur...		170	170
Puissance en calories-heure.			6.000	6.000
Production horaire d'eau chaude à 38°. à partir de 1 heure d'allumage, avec un réservoir de 150 litres calorifugé (température initiale de l'eau : 10°)...		litres,	200	200

MODÈLES DÉPOSÉS



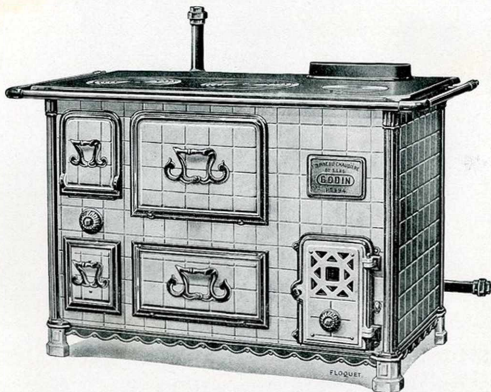
PREMIÈRE SÉRIE

NOUVEAU FOURNEAU (CENTRAL GODIN) N° 994

Breveté S.G.D.G. (Marque déposée)

POUR CHAUFFAGE CENTRAL & DISTRIBUTION D'EAU CHAUDE

Vue d'un fourneau avec barre contournant la devanture et les côtés



Voir page suivante la description et un schéma de montage du fourneau "CENTRAL GODIN"

DIMENSIONS DU FOURNEAU « CENTRAL GODIN »		N°	994
Largeur totale avec barre contournant le dessus...			1.230
Largeur du dessus...			1.110
Profondeur du dessus...			» 610
Hauteur totale ...			» 800
Circonférence extérieure de la buse...			» 750
Diamètre des connexions de départ et de retour...			40/49
Dimensions du four	Largeur ...		» 370
	Profondeur ...		» 465
	Hauteur ...		» 250
Dimensions de l'étuve	Largeur ...		» 370
	Profondeur ...		» 535
Puissance pratique en calories-heure	Hauteur ...		» 175
	Foyer de cuisson seul ...		5.500
	Foyer de chaudière seul ...		8.500

MODÈLES DÉPOSÉS